

Caractéristiques techniques

Pompe à moteur ventilé simple standard

IPL 40/130-2,2/2 PN 10

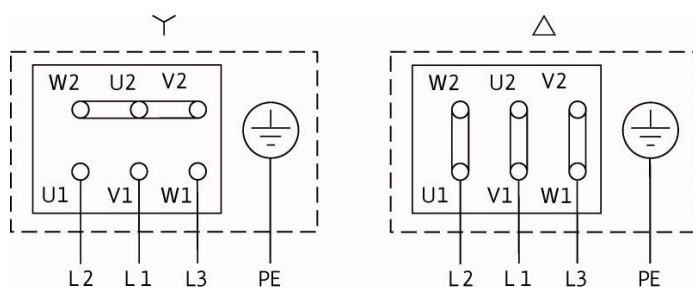
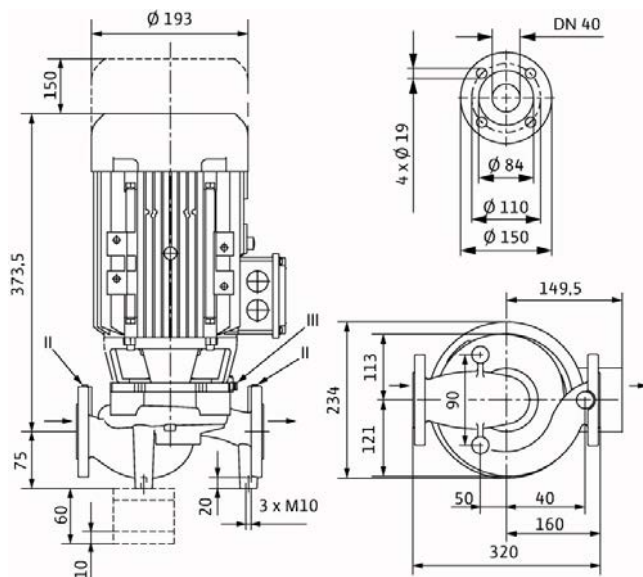
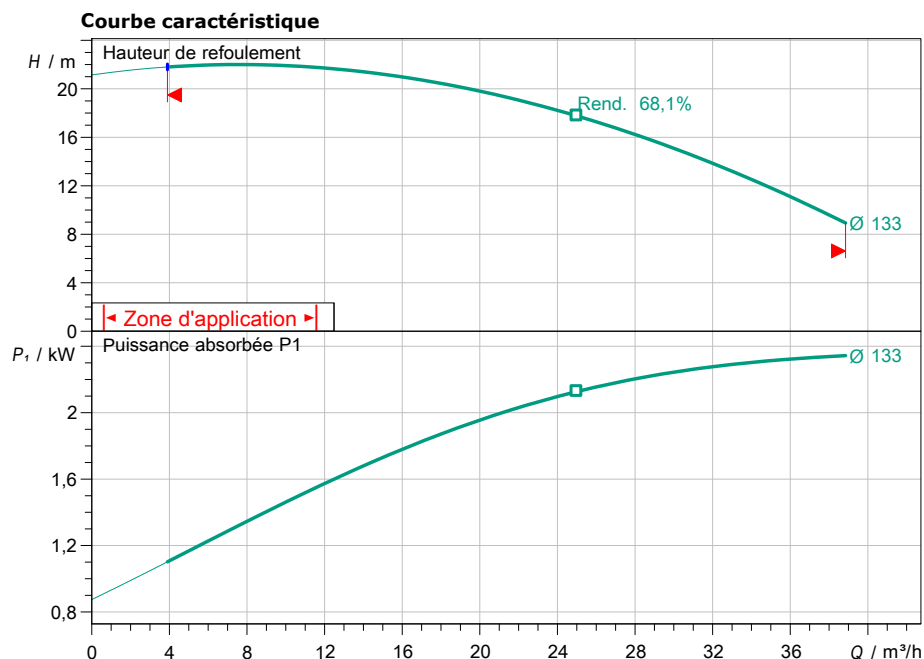
Nom du projet

N° du projet

Lieu de montage

Numéro de position du client

Date 14/02/2017



Caractéristiques requises

Débit	
Hauteur de refoulement	
Fluide	Water 100 %
Température du fluide	20,00 °C
Densité	998,30 kg/m³
Viscosité cinématique	1,00 mm²/s

Caractéristiques hydr. (point de fonctionn.)

Débit	
Hauteur de refoulement	
Puissance à l'arbre P2	
Rendement hydraulique	
NPSH	

Caractéristiques du produit

Pompe à moteur ventilé simple standard	
IPL 40/130-2,2/2 PN 10	
Pression maxi. de fonctionnement	10 bar
Température du fluide	-20 °C ... +120 °C
Maxi. température ambiante	40 °C
Indice de rendement minimal (MEI)	≥ 0.40

Caractéristiques moteur

Moteur niveau de rendement	IE2
Alimentation réseau	3~ 400 V / 50 Hz
Tolérance de tension admissible	± 10 %
Vitesse nominale	2900 1/min
Puissance nominale P2	2,20 kW
Courant nominal	4,62 A
Facteur de puissance	0,82
Rendement	
50% / 75% / 100%	82/ 83,2/83,2%
Indice de protection	IP 55
Classe d'isolation	F
Protection moteur	Non

Dimensions de raccordement

Raccord de tube côté aspiration	DN 40, PN 10
Raccord de tube côté refoulement	DN 40, PN 10
Longueur hors tout	320 mm

Matériaux

Corps de pompe	EN-GJL-250
Roue	PPO-GF30
Lanterne	EN-GJL-250
Arbre de la pompe	1.4021 [AISI420]
Garniture mécanique	AQEGG

Informations de commande

Poids env.	31,5 kg
Numéro d'article	2089587

Caractéristiques techniques

Pompe à moteur ventilé simple standard

IPL 50/120-1,5/2 PN 10

Nom du projet

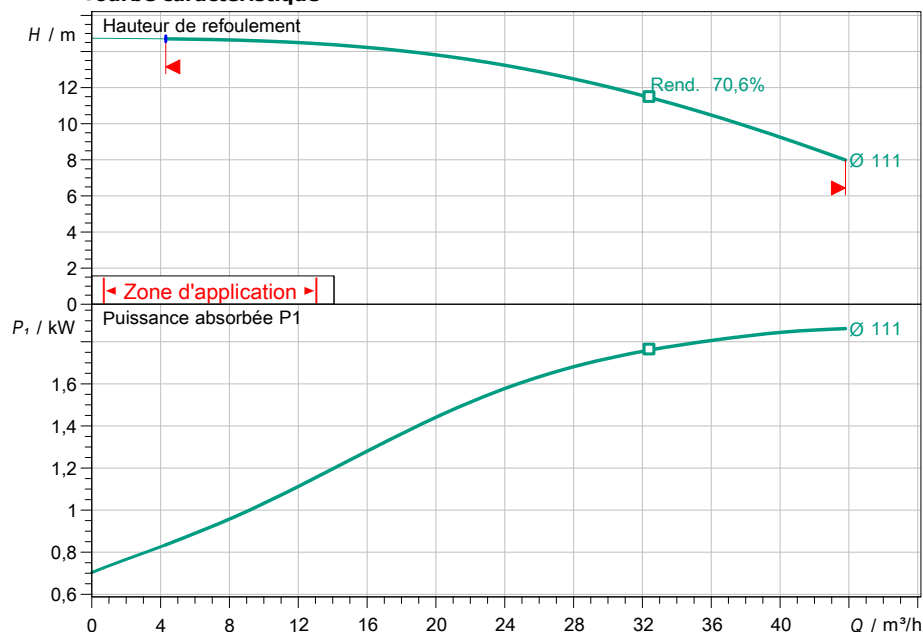
N° du projet

Lieu de montage

Numéro de position du client

Date 14/02/2017

Courbe caractéristique



Caractéristiques requises

Débit	
Hauteur de refoulement	
Fluide	Water 100 %
Température du fluide	20,00 °C
Densité	998,30 kg/m³
Viscosité cinématique	1,00 mm²/s

Caractéristiques hydr. (point de fonctionn.)

Débit	
Hauteur de refoulement	
Puissance à l'arbre P2	
Rendement hydraulique	
NPSH	

Caractéristiques du produit

Pompe à moteur ventilé simple standard	
IPL 50/120-1,5/2 PN 10	
Pression maxi. de fonctionnement	10 bar
Température du fluide	-20 °C ... +120 °C
Maxi. température ambiante	40 °C
Indice de rendement minimal (MEI)	≥ 0.40

Caractéristiques moteur

Moteur niveau de rendement	IE2
Alimentation réseau	3~ 400 V / 50 Hz
Tolérance de tension admissible	± 10 %
Vitesse nominale	2900 1/min
Puissance nominale P2	1,50 kW
Courant nominal	3,30 A
Facteur de puissance	0,78
Rendement	
50% / 75% / 100%	78,4/ 80,9/81,3%
Indice de protection	IP 55
Classe d'isolation	F
Protection moteur	Non

Dimensions de raccordement

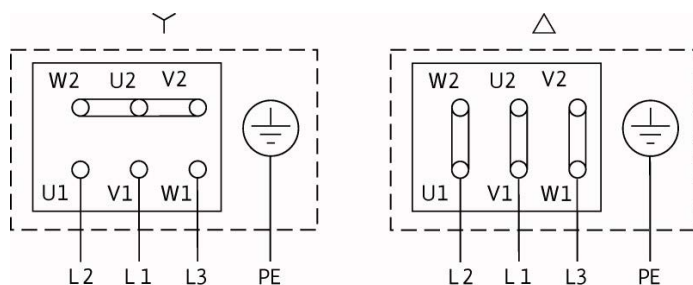
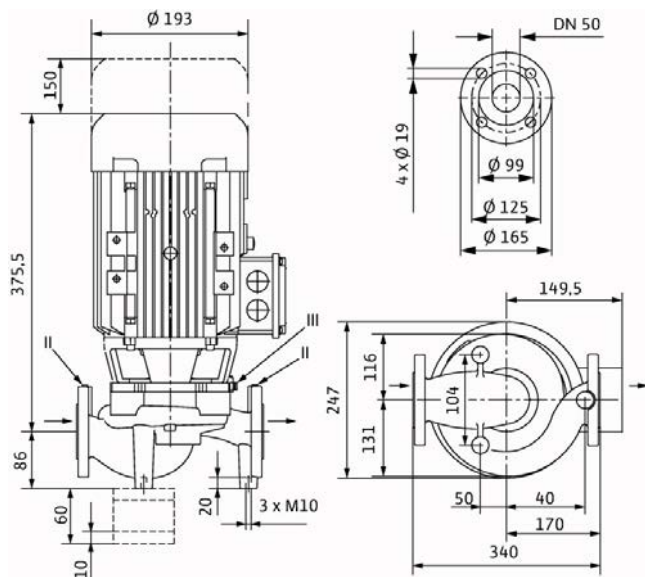
Raccord de tube côté aspiration	DN 50, PN 10
Raccord de tube côté refoulement	DN 50, PN 10
Longueur hors tout	340 mm

Matériaux

Corps de pompe	EN-GJL-250
Roue	PPO-GF30
Lanterne	EN-GJL-250
Arbre de la pompe	1.4021 [AISI420]
Garniture mécanique	AQEGG

Informations de commande

Poids env.	32,5 kg
Numéro d'article	2089594



Caractéristiques techniques

Pompe à moteur ventilé simple standard

IPL 65/130-4/2 PN 10

Nom du projet

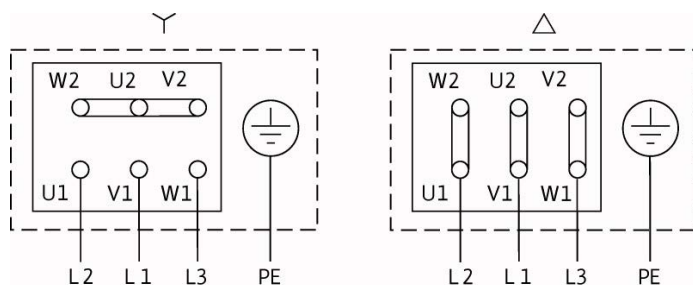
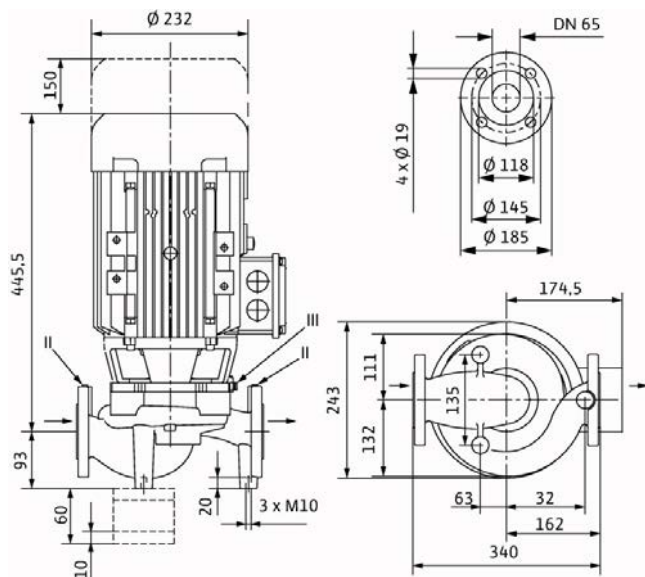
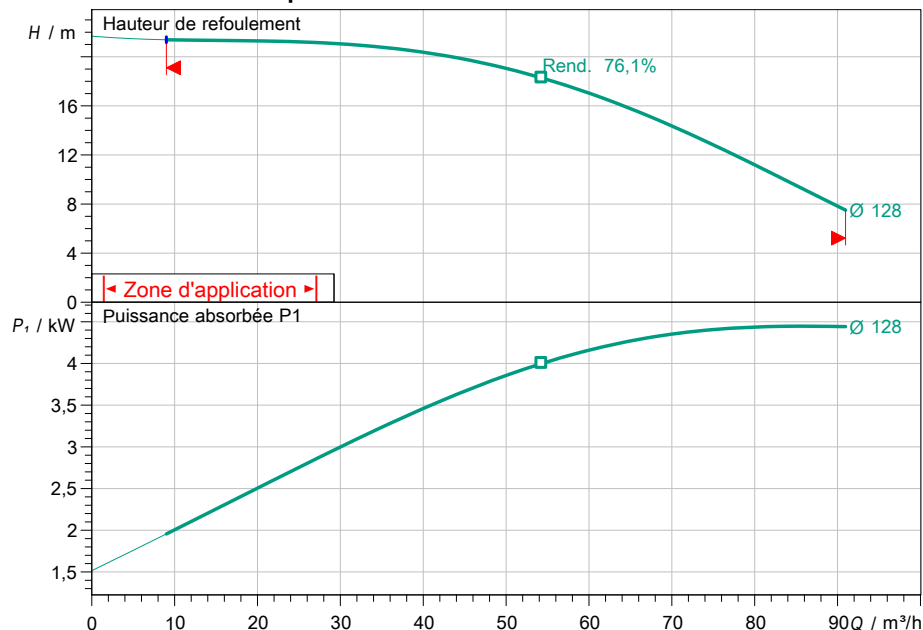
N° du projet

Lieu de montage

Numéro de position du client

Date 14/02/2017

Courbe caractéristique



Caractéristiques requises

Débit	
Hauteur de refoulement	
Fluide	Water 100 %
Température du fluide	20,00 °C
Densité	998,30 kg/m³
Viscosité cinématique	1,00 mm²/s

Caractéristiques hydr. (point de fonctionn.)

Débit	
Hauteur de refoulement	
Puissance à l'arbre P2	
Rendement hydraulique	
NPSH	

Caractéristiques du produit

Pompe à moteur ventilé simple standard	
IPL 65/130-4/2 PN 10	
Pression maxi. de fonctionnement	10 bar
Température du fluide	-20 °C ... +120 °C
Maxi. température ambiante	40 °C
Indice de rendement minimal (MEI)	≥ 0.40

Caractéristiques moteur

Moteur niveau de rendement	IE3
Alimentation réseau	3~ 400 V / 50 Hz
Tolérance de tension admissible	± 10 %
Vitesse nominale	2900 1/min
Puissance nominale P2	4,00 kW
Courant nominal	7,75 A
Facteur de puissance	0,83
Rendement	
50% / 75% / 100%	85,7/ 87,5/88,1%
Indice de protection	IP 55
Classe d'isolation	F
Protection moteur	Non

Dimensions de raccordement

Raccord de tube côté aspiration	DN 65, PN 10
Raccord de tube côté refoulement	DN 65, PN 10
Longueur hors tout	340 mm

Matériaux

Corps de pompe	EN-GJL-250
Roue	PPO-GF30
Lanterne	EN-GJL-250
Arbre de la pompe	1.4021 [AISI420]
Garniture mécanique	AQEGG

Informations de commande

Poids env.	50,7 kg
Numéro d'article	2121221

Caractéristiques techniques

Pompe à moteur ventilé simple standard

IPL 32/95-0,55/2 PN 10

Nom du projet

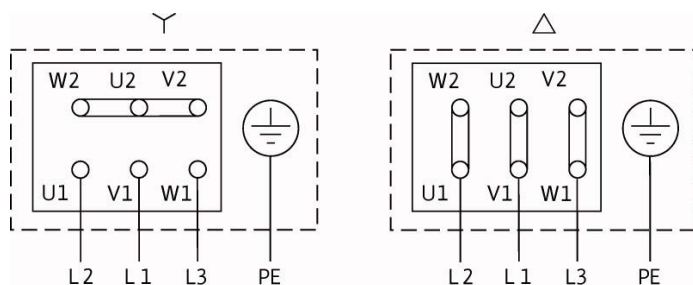
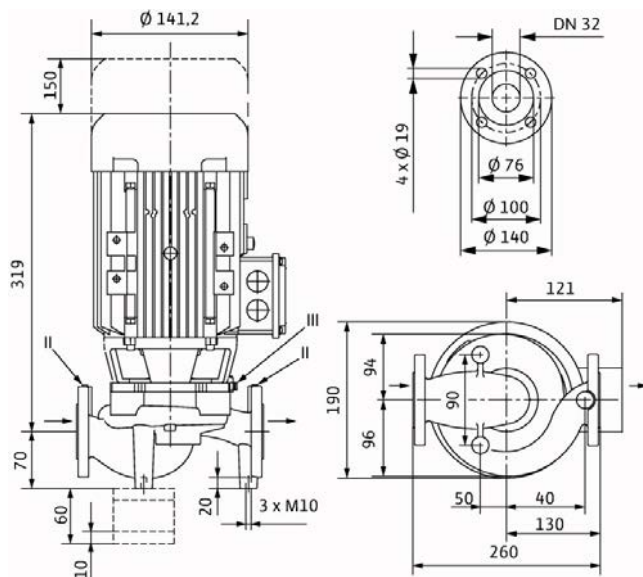
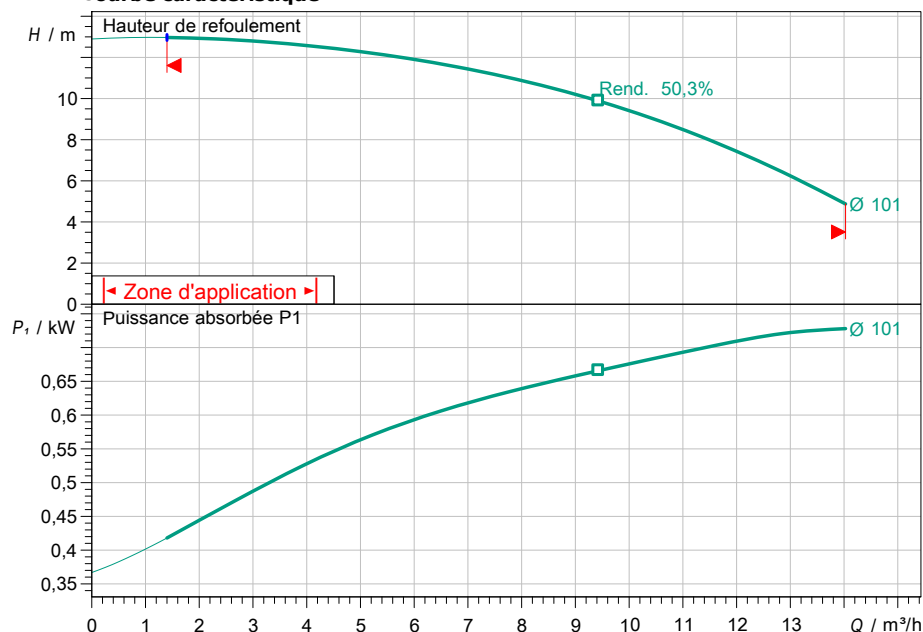
N° du projet

Lieu de montage

Numéro de position du client

Date 14/02/2017

Courbe caractéristique



Caractéristiques requises

Débit	
Hauteur de refoulement	
Fluide	Water 100 %
Température du fluide	20,00 °C
Densité	998,30 kg/m³
Viscosité cinématique	1,00 mm²/s

Caractéristiques hydr. (point de fonctionn.)

Débit	
Hauteur de refoulement	
Puissance à l'arbre P2	
Rendement hydraulique	
NPSH	

Caractéristiques du produit

Pompe à moteur ventilé simple standard	
IPL 32/95-0,55/2 PN 10	
Pression maxi. de fonctionnement	10 bar
Température du fluide	-20 °C ... +120 °C
Maxi. température ambiante	40 °C
Indice de rendement minimal (MEI)	≥ 0.40

Caractéristiques moteur

Moteur niveau de rendement	IE2
Alimentation réseau	3~ 400 V / 50 Hz
Tolérance de tension admissible	± 10 %
Vitesse nominale	2900 1/min
Puissance nominale P2	0,55 kW
Courant nominal	1,34 A
Facteur de puissance	0,82
Rendement	
50% / 75% / 100%	72,8/ 75,5/75,5%
Indice de protection	IP 55
Classe d'isolation	F
Protection moteur	Non

Dimensions de raccordement

Raccord de tube côté aspiration	DN 32, PN 10
Raccord de tube côté refoulement	DN 32, PN 10
Longueur hors tout	260 mm

Matériaux

Corps de pompe	EN-GJL-250
Roue	PPO-GF30
Lanterne	EN-GJL-250
Arbre de la pompe	1.4021 [AISI420]
Garniture mécanique	AQEGG

Informations de commande

Poids env.	21,5 kg
Numéro d'article	2150336

Caractéristiques techniques

Pompe à moteur ventilé simple standard

IPL 32/105-0,75/2 PN 10

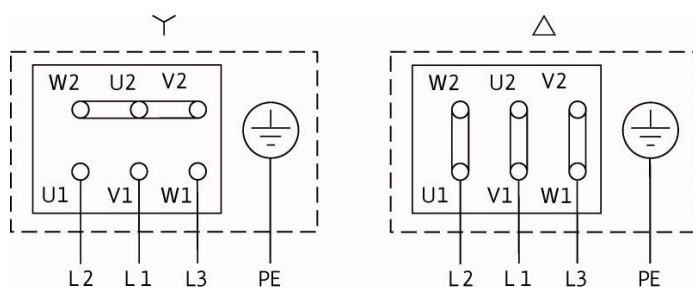
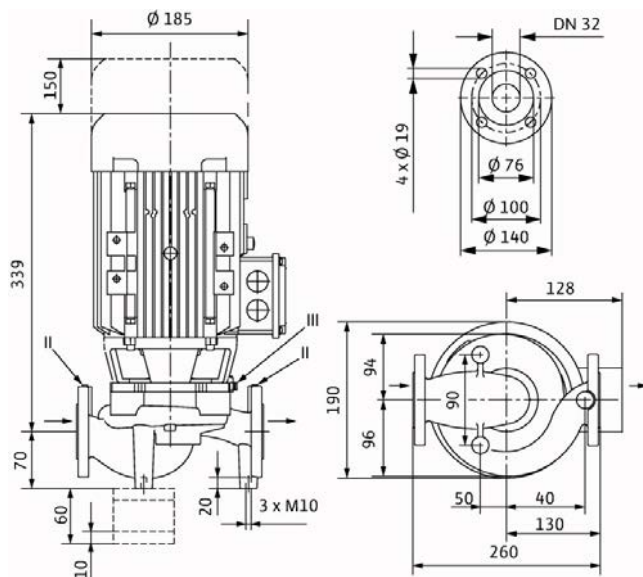
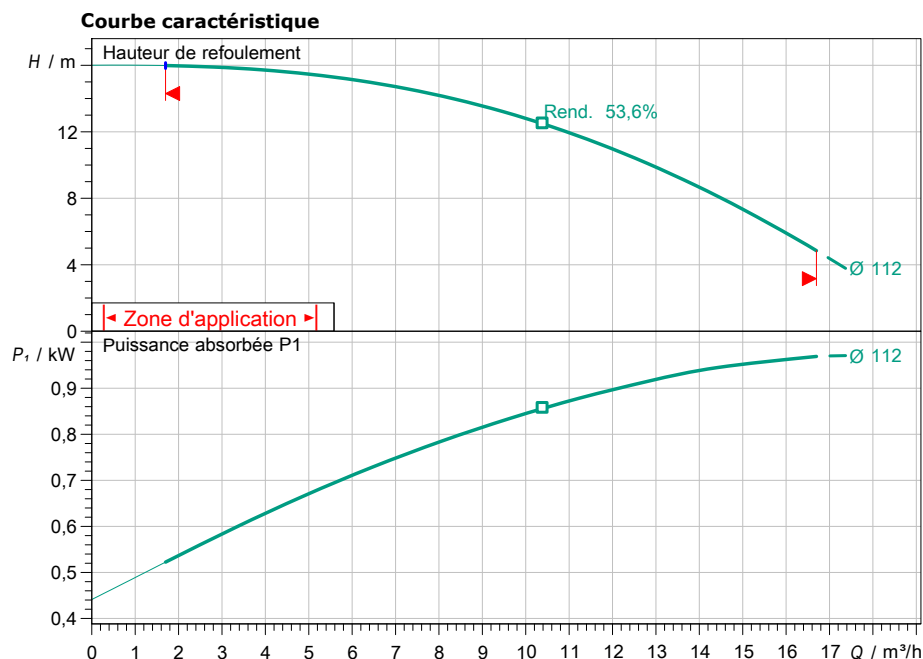
Nom du projet

N° du projet

Lieu de montage

Numéro de position du client

Date 14/02/2017



Caractéristiques requises

Débit	
Hauteur de refoulement	
Fluide	Water 100 %
Température du fluide	20,00 °C
Densité	998,30 kg/m³
Viscosité cinématique	1,00 mm²/s

Caractéristiques hydr. (point de fonctionn.)

Débit	
Hauteur de refoulement	
Puissance à l'arbre P2	
Rendement hydraulique	
NPSH	

Caractéristiques du produit

Pompe à moteur ventilé simple standard	
IPL 32/105-0,75/2 PN 10	
Pression maxi. de fonctionnement	10 bar
Température du fluide	-20 °C ... +120 °C
Maxi. température ambiante	40 °C
Indice de rendement minimal (MEI)	≥ 0.40

Caractéristiques moteur

Moteur niveau de rendement	IE2
Alimentation réseau	3~ 400 V / 50 Hz
Tolérance de tension admissible	± 10 %
Vitesse nominale	2900 1/min
Puissance nominale P2	0,75 kW
Courant nominal	1,76 A
Facteur de puissance	0,78
Rendement	
50% / 75% / 100%	75,1/ 77,4/77,4%
Indice de protection	IP 55
Classe d'isolation	F
Protection moteur	Non

Dimensions de raccordement

Raccord de tube côté aspiration	DN 32, PN 10
Raccord de tube côté refoulement	DN 32, PN 10
Longueur hors tout	260 mm

Matériaux

Corps de pompe	EN-GJL-250
Roue	PPO-GF30
Lanterne	EN-GJL-250
Arbre de la pompe	1.4021 [AISI420]
Garniture mécanique	AQEGG

Informations de commande

Poids env.	24 kg
Numéro d'article	2150337

Caractéristiques techniques

Pompe à moteur ventilé simple standard

IPL 32/125-1,1/2 PN 10

Nom du projet

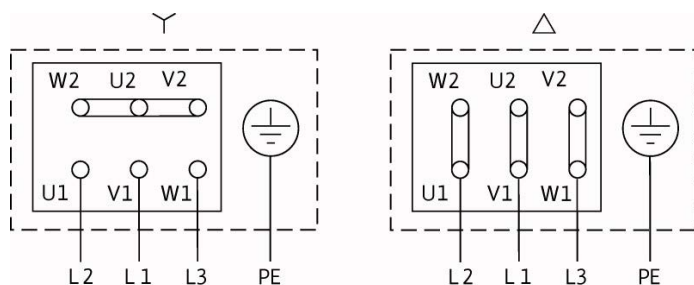
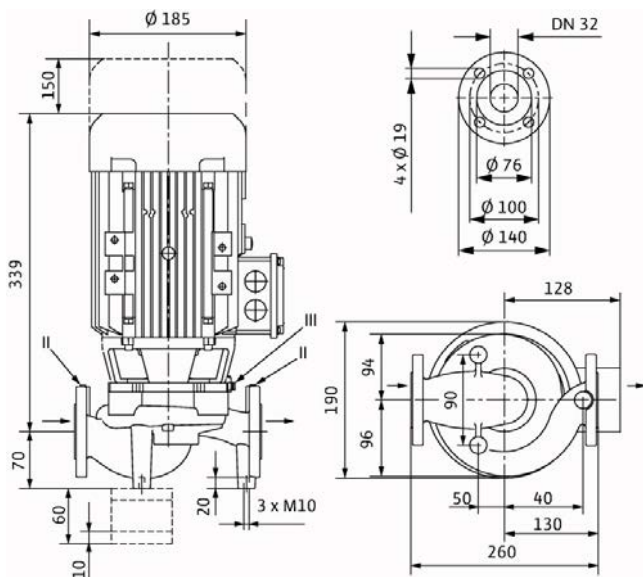
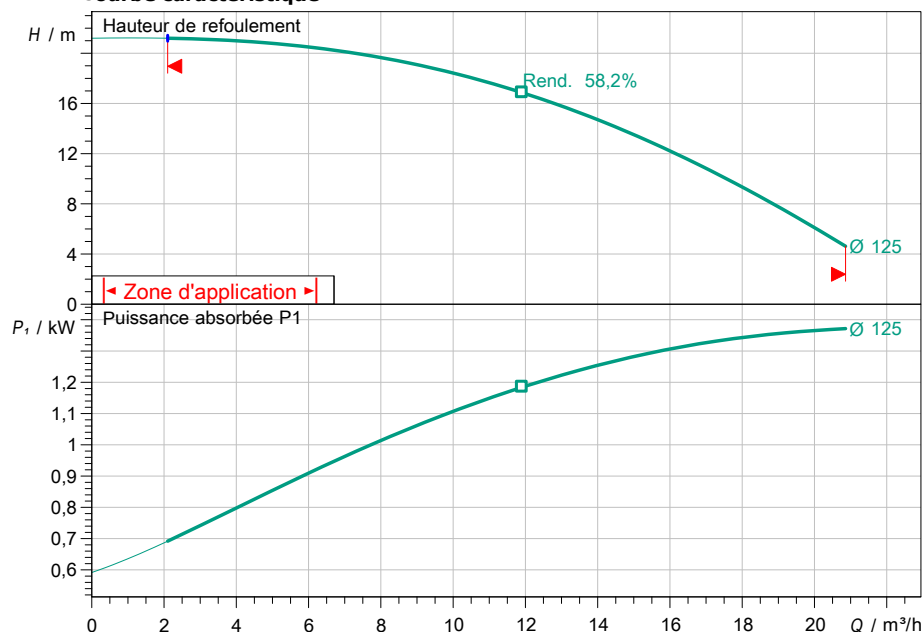
N° du projet

Lieu de montage

Numéro de position du client

Date 14/02/2017

Courbe caractéristique



Caractéristiques requises

Débit	
Hauteur de refoulement	
Fluide	Water 100 %
Température du fluide	20,00 °C
Densité	998,30 kg/m³
Viscosité cinématique	1,00 mm²/s

Caractéristiques hydr. (point de fonctionn.)

Débit	
Hauteur de refoulement	
Puissance à l'arbre P2	
Rendement hydraulique	
NPSH	

Caractéristiques du produit

Pompe à moteur ventilé simple standard	
IPL 32/125-1,1/2 PN 10	
Pression maxi. de fonctionnement	10 bar
Température du fluide	-20 °C ... +120 °C
Maxi. température ambiante	40 °C
Indice de rendement minimal (MEI)	≥ 0.40

Caractéristiques moteur

Moteur niveau de rendement	IE2
Alimentation réseau	3~ 400 V / 50 Hz
Tolérance de tension admissible	± 10 %
Vitesse nominale	2900 1/min
Puissance nominale P2	1,10 kW
Courant nominal	2,55 A
Facteur de puissance	0,79
Rendement	
50% / 75% / 100%	77,6/ 79,6/79,6%
Indice de protection	IP 55
Classe d'isolation	F
Protection moteur	Non

Dimensions de raccordement

Raccord de tube côté aspiration	DN 32, PN 10
Raccord de tube côté refoulement	DN 32, PN 10
Longueur hors tout	260 mm

Matériaux

Corps de pompe	EN-GJL-250
Roue	PPO-GF30
Lanterne	EN-GJL-250
Arbre de la pompe	1.4021 [AISI420]
Garniture mécanique	AQEGG

Informations de commande

Poids env.	24,6 kg
Numéro d'article	2150338

Caractéristiques techniques

Pompe à moteur ventilé simple standard

IPL 32/135-1,1/2 PN 10

Nom du projet

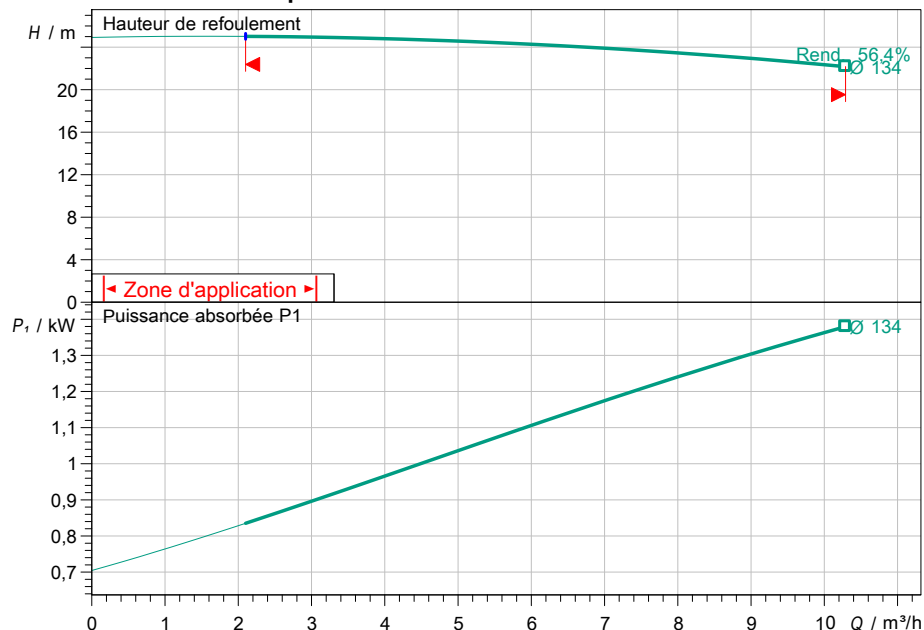
N° du projet

Lieu de montage

Numéro de position du client

Date 14/02/2017

Courbe caractéristique



Caractéristiques requises

Débit	
Hauteur de refoulement	
Fluide	Water 100 %
Température du fluide	20,00 °C
Densité	998,30 kg/m³
Viscosité cinématique	1,00 mm²/s

Caractéristiques hydr. (point de fonctionn.)

Débit	
Hauteur de refoulement	
Puissance à l'arbre P2	
Rendement hydraulique	
NPSH	

Caractéristiques du produit

Pompe à moteur ventilé simple standard	
IPL 32/135-1,1/2 PN 10	
Pression maxi. de fonctionnement	10 bar
Température du fluide	-20 °C ... +120 °C
Maxi. température ambiante	40 °C
Indice de rendement minimal (MEI)	≥ 0.40

Caractéristiques moteur

Moteur niveau de rendement	IE2
Alimentation réseau	3~ 400 V / 50 Hz
Tolérance de tension admissible	± 10 %
Vitesse nominale	2900 1/min
Puissance nominale P2	1,10 kW
Courant nominal	2,55 A
Facteur de puissance	0,79
Rendement	
50% / 75% / 100%	77,6/ 79,6/79,6%
Indice de protection	IP 55
Classe d'isolation	F
Protection moteur	Non

Dimensions de raccordement

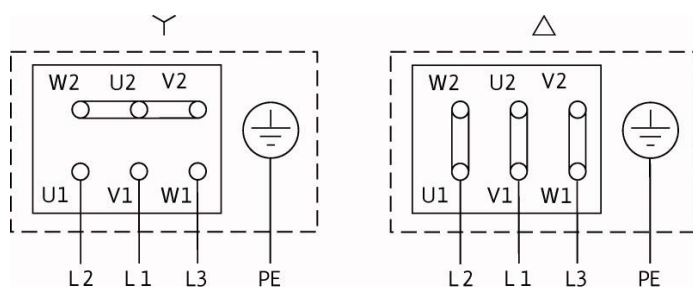
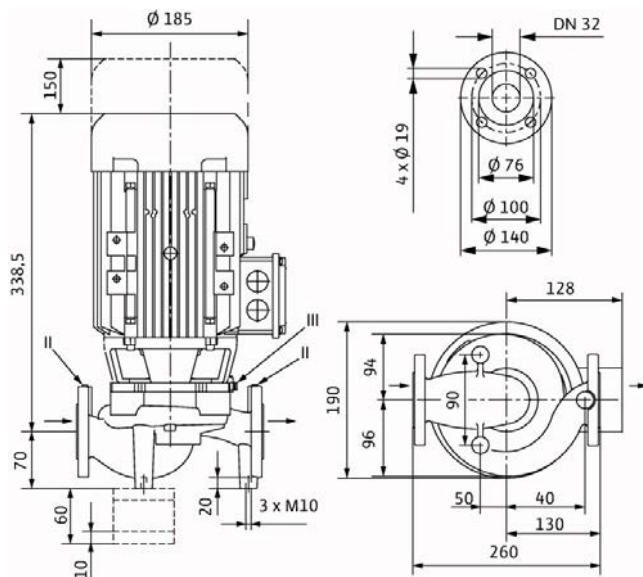
Raccord de tube côté aspiration	DN 32, PN 10
Raccord de tube côté refoulement	DN 32, PN 10
Longueur hors tout	260 mm

Matériaux

Corps de pompe	EN-GJL-250
Roue	PPO-GF30
Lanterne	EN-GJL-250
Arbre de la pompe	1.4021 [AISI420]
Garniture mécanique	AQEGG

Informations de commande

Poids env.	24,6 kg
Numéro d'article	2150339



Caractéristiques techniques

Pompe à moteur ventilé simple standard

IPL 32/135-1,5/2 PN 10

Nom du projet

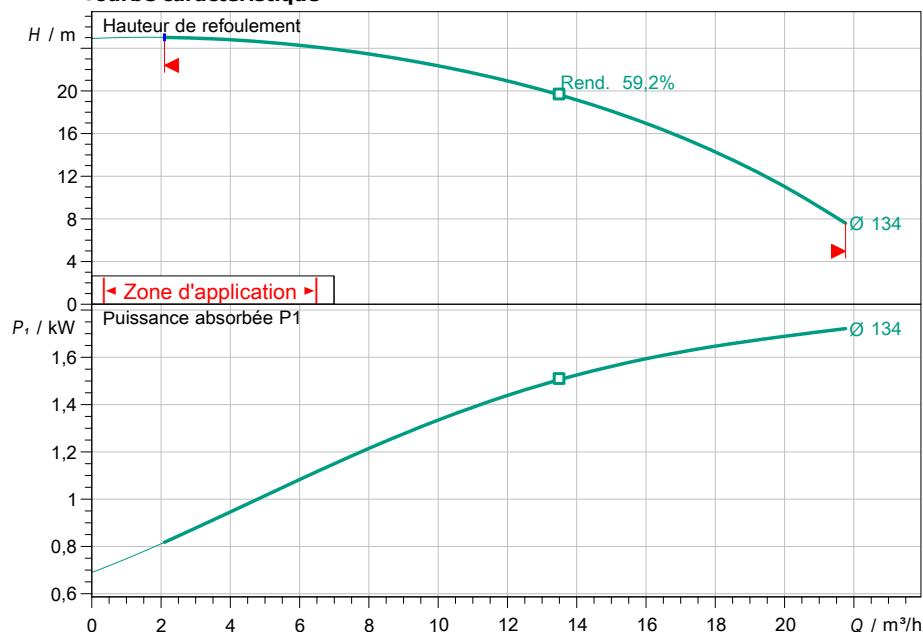
N° du projet

Lieu de montage

Numéro de position du client

Date 14/02/2017

Courbe caractéristique



Caractéristiques requises

Débit	
Hauteur de refoulement	
Fluide	Water 100 %
Température du fluide	20,00 °C
Densité	998,30 kg/m³
Viscosité cinématique	1,00 mm²/s

Caractéristiques hydr. (point de fonctionn.)

Débit	
Hauteur de refoulement	
Puissance à l'arbre P2	
Rendement hydraulique	
NPSH	

Caractéristiques du produit

Pompe à moteur ventilé simple standard	
IPL 32/135-1,5/2 PN 10	
Pression maxi. de fonctionnement	10 bar
Température du fluide	-20 °C ... +120 °C
Maxi. température ambiante	40 °C
Indice de rendement minimal (MEI)	≥ 0.40

Caractéristiques moteur

Moteur niveau de rendement	IE2
Alimentation réseau	3~ 400 V / 50 Hz
Tolérance de tension admissible	± 10 %
Vitesse nominale	2900 1/min
Puissance nominale P2	1,50 kW
Courant nominal	3,30 A
Facteur de puissance	0,78
Rendement	
50% / 75% / 100%	78,4/ 80,9/81,3%
Indice de protection	IP 55
Classe d'isolation	F
Protection moteur	Non

Dimensions de raccordement

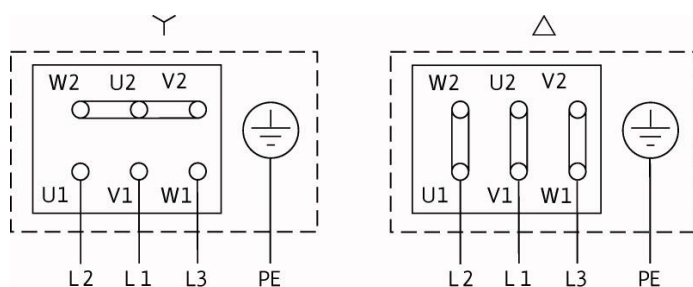
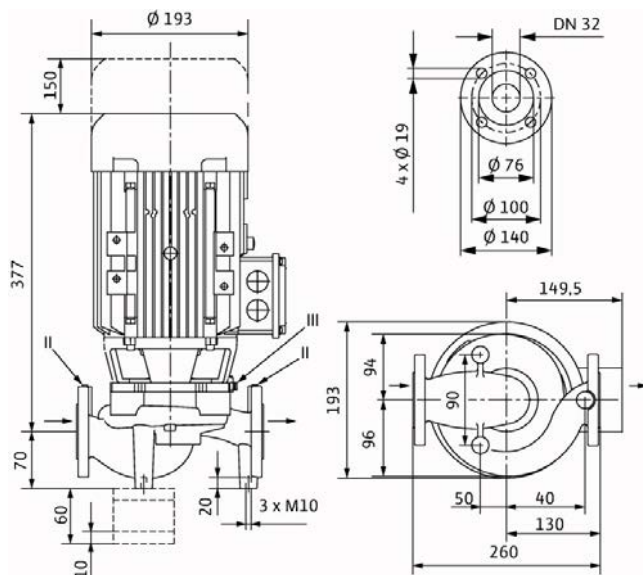
Raccord de tube côté aspiration	DN 32, PN 10
Raccord de tube côté refoulement	DN 32, PN 10
Longueur hors tout	260 mm

Matériaux

Corps de pompe	EN-GJL-250
Roue	PPO-GF30
Lanterne	EN-GJL-250
Arbre de la pompe	1.4021 [AISI420]
Garniture mécanique	AQEGG

Informations de commande

Poids env.	30 kg
Numéro d'article	2150340



Caractéristiques techniques

Pompe à moteur ventilé simple standard IPL 40/130-0,25/4 PN 10

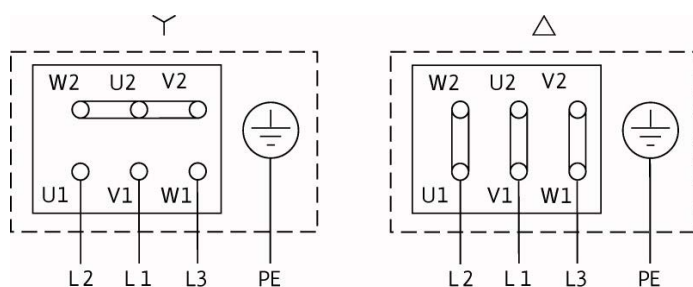
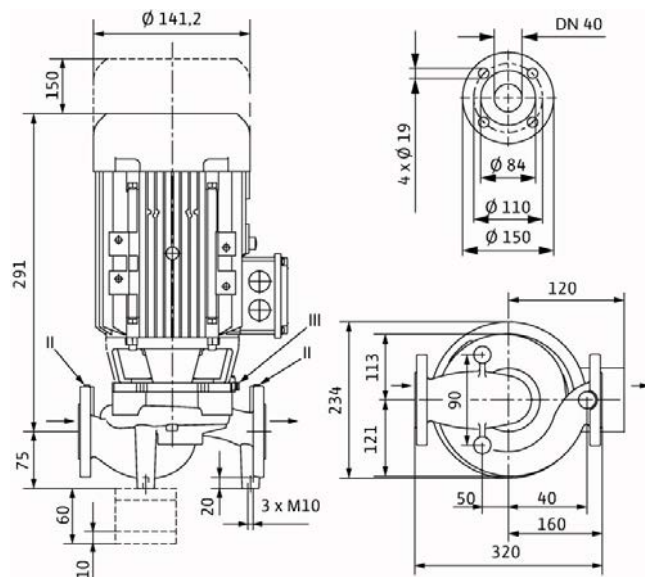
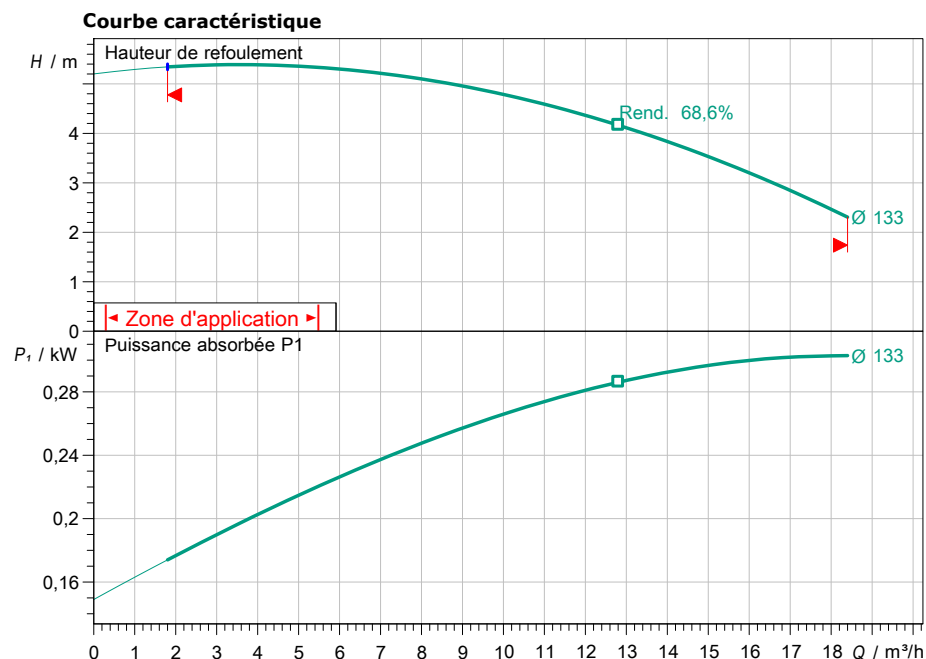
Nom du projet

N° du projet

Lieu de montage

Numéro de position du client

Date 14/02/2017



Caractéristiques requises

Débit	
Hauteur de refoulement	
Fluide	Water 100 %
Température du fluide	20,00 °C
Densité	998,30 kg/m³
Viscosité cinématique	1,00 mm²/s

Caractéristiques hydr. (point de fonctionn.)

Débit	
Hauteur de refoulement	
Puissance à l'arbre P2	
Rendement hydraulique	
NPSH	

Caractéristiques du produit

Pompe à moteur ventilé simple standard	
IPL 40/130-0,25/4 PN 10	
Pression maxi. de fonctionnement	10 bar
Température du fluide	-20 °C ... +120 °C
Maxi. température ambiante	40 °C
Indice de rendement minimal (MEI)	≥ 0.40

Caractéristiques moteur

Moteur niveau de rendement	IE2
Alimentation réseau	3~ 400 V / 50 Hz
Tolérance de tension admissible	± 10 %
Vitesse nominale	1450 1/min
Puissance nominale P2	0,25 kW
Courant nominal	0,69 A
Facteur de puissance	0,7
Rendement	
50% / 75% / 100%	68/ 72,9/74%
Indice de protection	IP 55
Classe d'isolation	F
Protection moteur	Non

Dimensions de raccordement

Raccord de tube côté aspiration	DN 40, PN 10
Raccord de tube côté refoulement	DN 40, PN 10
Longueur hors tout	320 mm

Matériaux

Corps de pompe	EN-GJL-250
Roue	PPO-GF30
Lanterne	EN-GJL-250
Arbre de la pompe	1.4021 [AISI420]
Garniture mécanique	AQEGG

Informations de commande

Poids env.	21 kg
Numéro d'article	2089554

Caractéristiques techniques

Pompe à moteur ventilé simple standard

IPL 40/160-0,37/4 PN 10

Nom du projet

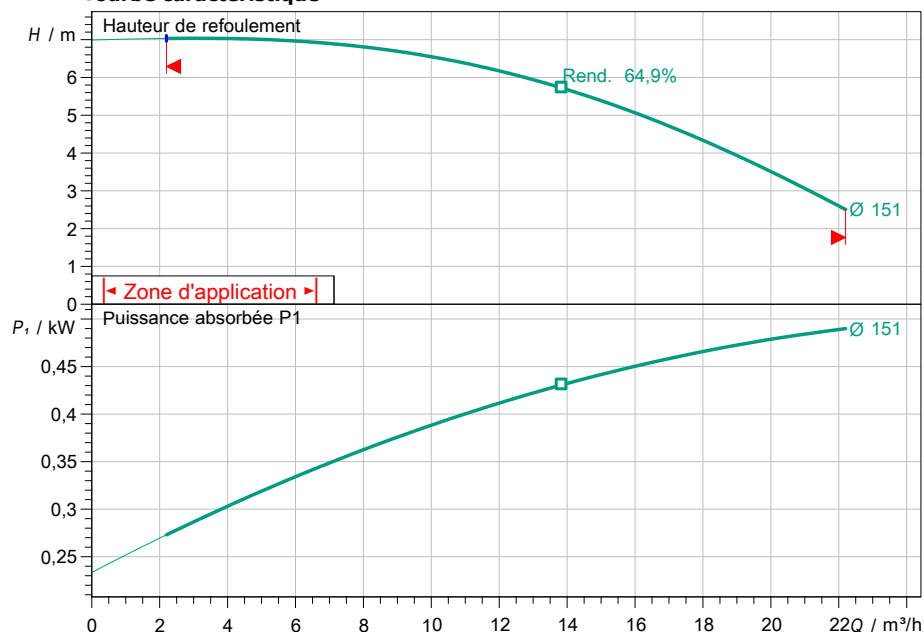
N° du projet

Lieu de montage

Numéro de position du client

Date 14/02/2017

Courbe caractéristique



Caractéristiques requises

Débit	
Hauteur de refoulement	
Fluide	Water 100 %
Température du fluide	20,00 °C
Densité	998,30 kg/m³
Viscosité cinématique	1,00 mm²/s

Caractéristiques hydr. (point de fonctionn.)

Débit	
Hauteur de refoulement	
Puissance à l'arbre P2	
Rendement hydraulique	
NPSH	

Caractéristiques du produit

Pompe à moteur ventilé simple standard	
IPL 40/160-0,37/4 PN 10	
Pression maxi. de fonctionnement	10 bar
Température du fluide	-20 °C ... +120 °C
Maxi. température ambiante	40 °C
Indice de rendement minimal (MEI)	≥ 0.40

Caractéristiques moteur

Moteur niveau de rendement	IE2
Alimentation réseau	3~ 400 V / 50 Hz
Tolérance de tension admissible	± 10 %
Vitesse nominale	1450 1/min
Puissance nominale P2	0,37 kW
Courant nominal	1,06 A
Facteur de puissance	0,71
Rendement	
50% / 75% / 100%	71,7/ 76,1/76,1%
Indice de protection	IP 55
Classe d'isolation	F
Protection moteur	Non

Dimensions de raccordement

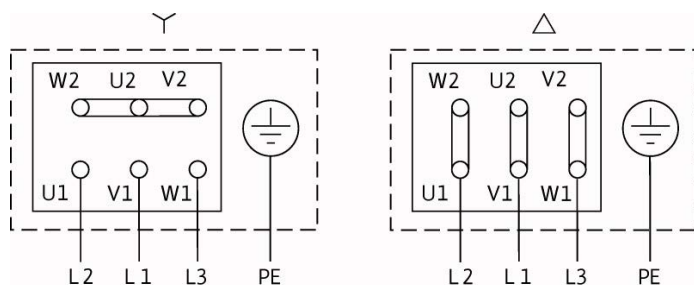
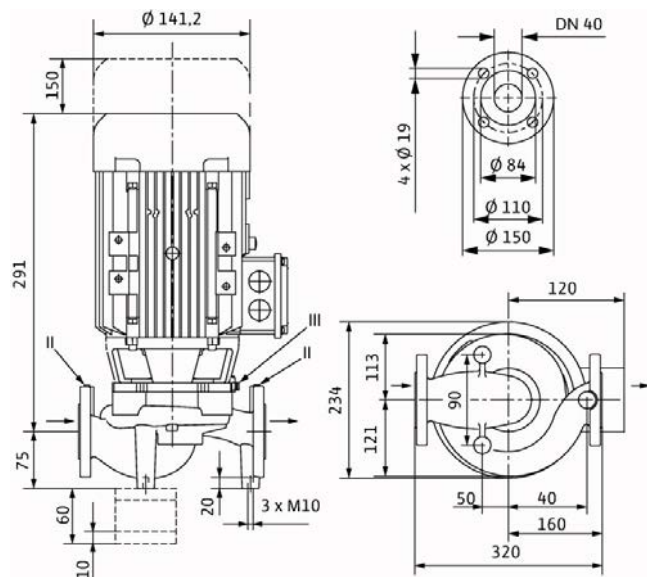
Raccord de tube côté aspiration	DN 40, PN 10
Raccord de tube côté refoulement	DN 40, PN 10
Longueur hors tout	320 mm

Matériaux

Corps de pompe	EN-GJL-250
Roue	PPO-GF30
Lanterne	EN-GJL-250
Arbre de la pompe	1.4021 [AISI420]
Garniture mécanique	AQEGG

Informations de commande

Poids env.	22,2 kg
Numéro d'article	2089555



Caractéristiques techniques

Pompe à moteur ventilé simple standard

IPL 50/130-0,37/4 PN 10

Nom du projet

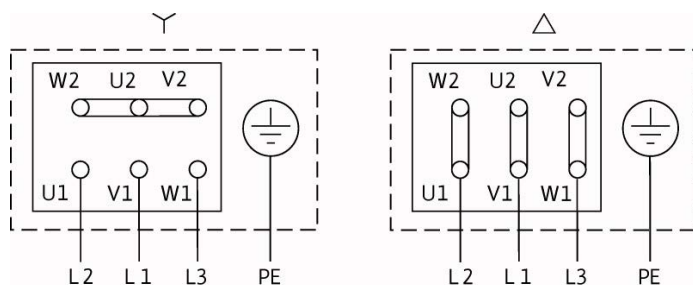
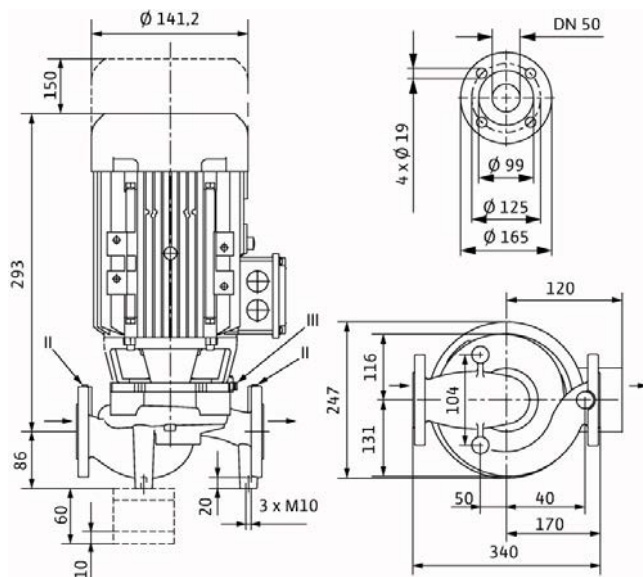
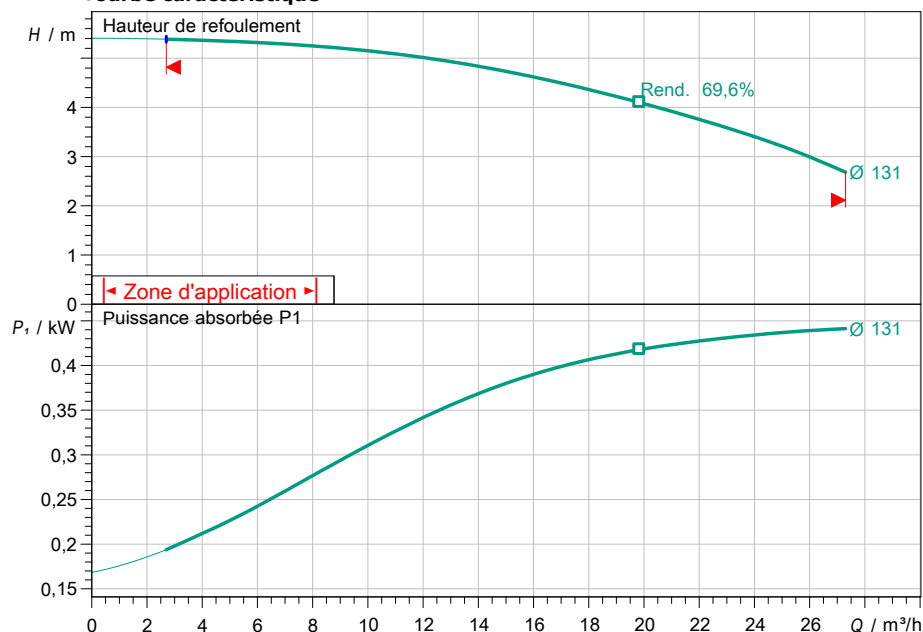
N° du projet

Lieu de montage

Numéro de position du client

Date 14/02/2017

Courbe caractéristique



Caractéristiques requises

Débit	
Hauteur de refoulement	
Fluide	Water 100 %
Température du fluide	20,00 °C
Densité	998,30 kg/m³
Viscosité cinématique	1,00 mm²/s

Caractéristiques hydr. (point de fonctionn.)

Débit	
Hauteur de refoulement	
Puissance à l'arbre P2	
Rendement hydraulique	
NPSH	

Caractéristiques du produit

Pompe à moteur ventilé simple standard	
IPL 50/130-0,37/4 PN 10	
Pression maxi. de fonctionnement	10 bar
Température du fluide	-20 °C ... +120 °C
Maxi. température ambiante	40 °C
Indice de rendement minimal (MEI)	≥ 0.40

Caractéristiques moteur

Moteur niveau de rendement	IE2
Alimentation réseau	3~ 400 V / 50 Hz
Tolérance de tension admissible	± 10 %
Vitesse nominale	1450 1/min
Puissance nominale P2	0,37 kW
Courant nominal	1,06 A
Facteur de puissance	0,71
Rendement	
50% / 75% / 100%	71,7/ 76,1/76,1%
Indice de protection	IP 55
Classe d'isolation	F
Protection moteur	Non

Dimensions de raccordement

Raccord de tube côté aspiration	DN 50, PN 10
Raccord de tube côté refoulement	DN 50, PN 10
Longueur hors tout	340 mm

Matériaux

Corps de pompe	EN-GJL-250
Roue	PPO-GF30
Lanterne	EN-GJL-250
Arbre de la pompe	1.4021 [AISI420]
Garniture mécanique	AQEGG

Informations de commande

Poids env.	25,2 kg
Numéro d'article	2089557

Caractéristiques techniques

Pompe à moteur ventilé simple standard

IPL 50/120-0,25/4 PN 10

Nom du projet

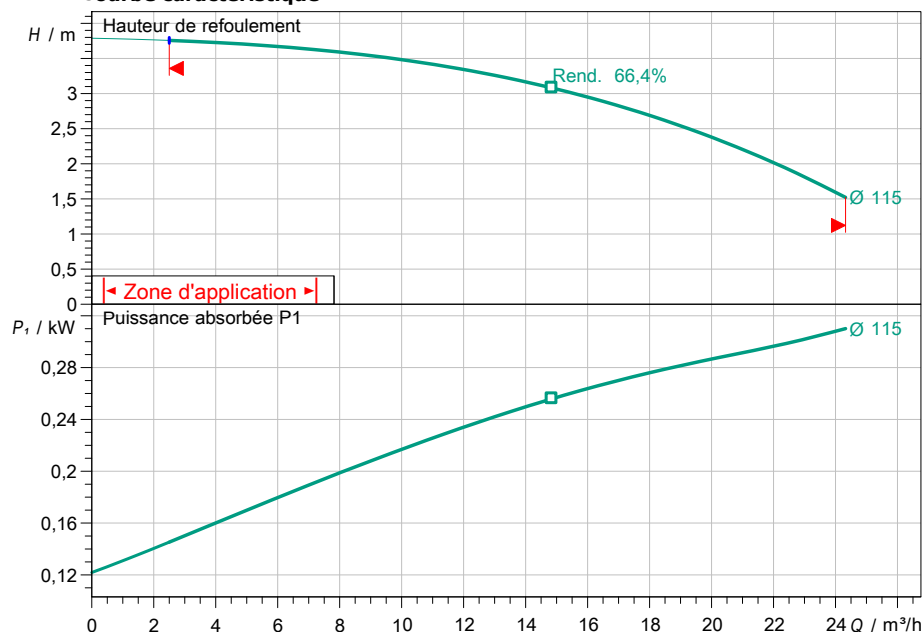
N° du projet

Lieu de montage

Numéro de position du client

Date 14/02/2017

Courbe caractéristique



Caractéristiques requises

Débit	
Hauteur de refoulement	
Fluide	Water 100 %
Température du fluide	20,00 °C
Densité	998,30 kg/m³
Viscosité cinématique	1,00 mm²/s

Caractéristiques hydr. (point de fonctionn.)

Débit	
Hauteur de refoulement	
Puissance à l'arbre P2	
Rendement hydraulique	
NPSH	

Caractéristiques du produit

Pompe à moteur ventilé simple standard	
IPL 50/120-0,25/4 PN 10	
Pression maxi. de fonctionnement	10 bar
Température du fluide	-20 °C ... +120 °C
Maxi. température ambiante	40 °C
Indice de rendement minimal (MEI)	≥ 0.40

Caractéristiques moteur

Moteur niveau de rendement	IE2
Alimentation réseau	3~ 400 V / 50 Hz
Tolérance de tension admissible	± 10 %
Vitesse nominale	1450 1/min
Puissance nominale P2	0,25 kW
Courant nominal	0,69 A
Facteur de puissance	0,7
Rendement	
50% / 75% / 100%	68/ 72,9/74%
Indice de protection	IP 55
Classe d'isolation	F
Protection moteur	Non

Dimensions de raccordement

Raccord de tube côté aspiration	DN 50, PN 10
Raccord de tube côté refoulement	DN 50, PN 10
Longueur hors tout	340 mm

Matériaux

Corps de pompe	EN-GJL-250
Roue	PPO-GF30
Lanterne	EN-GJL-250
Arbre de la pompe	1.4021 [AISI420]
Garniture mécanique	AQEGG

Informations de commande

Poids env.	24 kg
Numéro d'article	2112395

