

## Caractéristiques techniques

### Pompe à moteur ventilé simple standard

IL 32/170-0.55/4

Nom du projet

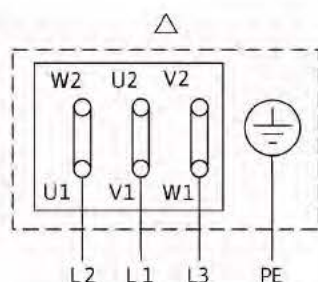
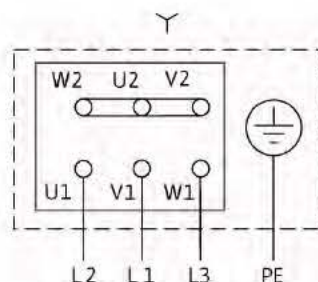
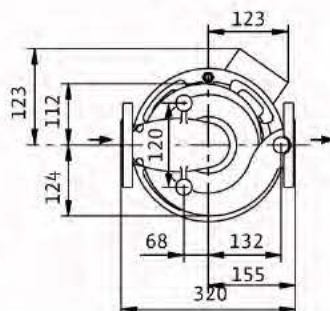
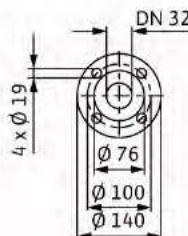
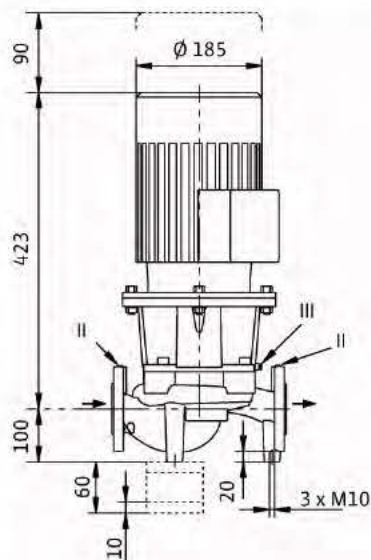
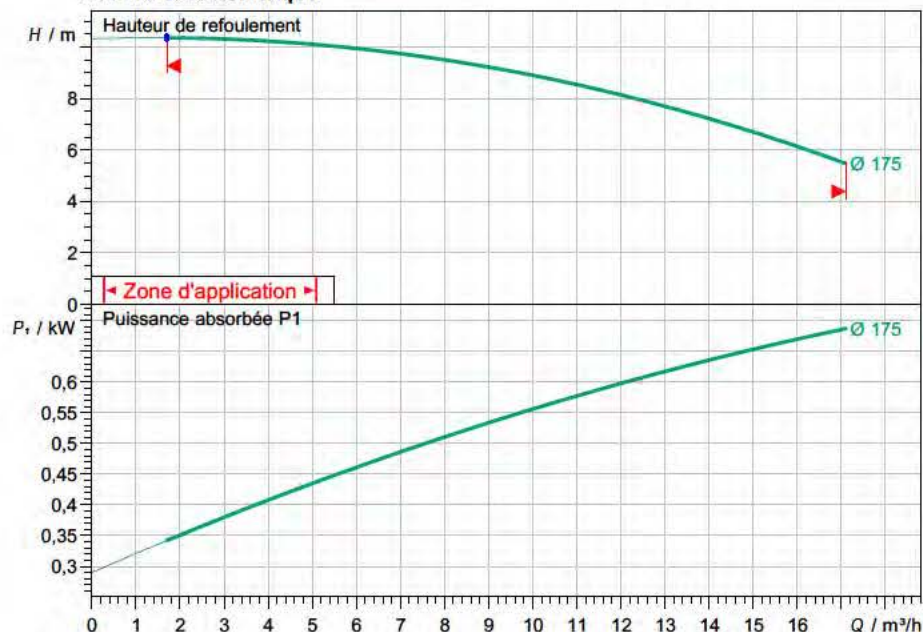
N° du projet

Lieu de montage

Numéro de position du client

Date 14/02/2017

#### Courbe caractéristique



#### Caractéristiques requises

Débit

Hauteur de refoulement

Fluide

Température du fluide

Densité

Viscosité cinématique

Water 100 %

20,00 °C

998,30 kg/m³

1,00 mm²/s

#### Caractéristiques hydr. (point de fonctionn.)

Débit

Hauteur de refoulement

Puissance à l'arbre P2

Rendement hydraulique

NPSH

#### Caractéristiques du produit

Pompe à moteur ventilé simple standard

IL 32/170-0.55/4

Pression maxi. de fonctionnement 16 bar

Température du fluide -20 °C ... +140 °C

Maxi. température ambiante 40 °C

Indice de rendement minimal (MEI) ≥ 0.40

#### Caractéristiques moteur

Moteur niveau de rendement IE2

Alimentation réseau 3~ 400 V / 50 Hz

Tolérance de tension admissible ±10 %

Vitesse nominale 1450 1/min

Puissance nominale P2 0,55 kW

Courant nominal 1,40 A

Facteur de puissance 0,66

Rendement

50% / 75% / 100% 75,4/ 78,5/78,1%

Indice de protection IP 55

Classe d'isolation F

Protection moteur Non

#### Dimensions de raccordement

Raccord de tube côté aspiration DN 32, PN 16

Raccord de tube côté refoulement DN 32, PN 16

Longueur hors tout 320 mm

#### Matériaux

Corps de pompe EN-GJL-250

Roue EN-GJL-200

Lanterne EN-GJL-250

Arbre de la pompe 1.4122

Garniture mécanique AQEGG

#### Informations de commande

Poids env. 40 kg

Numéro d'article 2088306

## Caractéristiques techniques

### Pompe à moteur ventilé simple standard

IL 32/150-0.37/4

Nom du projet

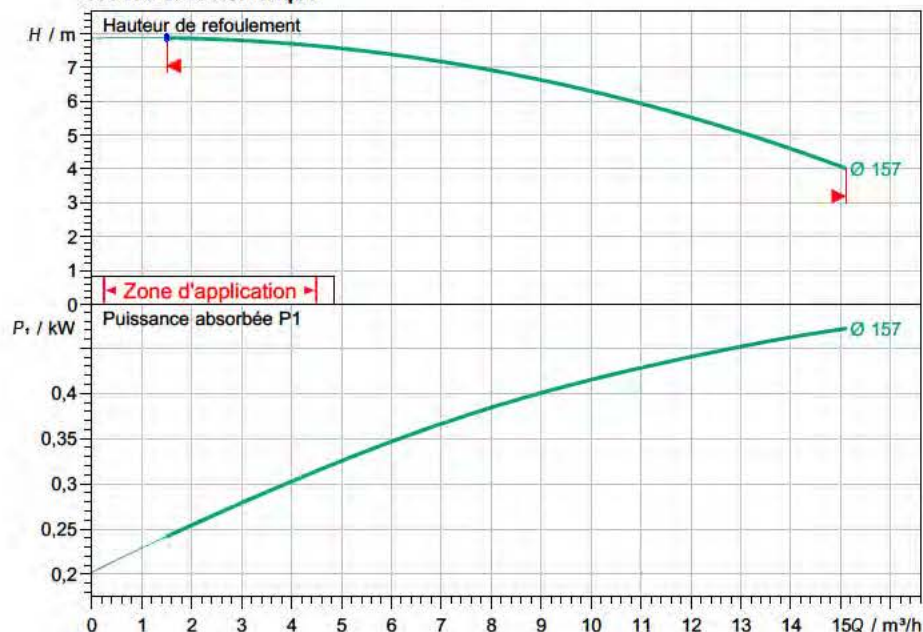
N° du projet

Lieu de montage

Numéro de position du client

Date 14/02/2017

#### Courbe caractéristique



#### Caractéristiques requises

|                        |              |
|------------------------|--------------|
| Débit                  |              |
| Hauteur de refoulement |              |
| Fluide                 | Water 100 %  |
| Température du fluide  | 20,00 °C     |
| Densité                | 998,30 kg/m³ |
| Viscosité cinématique  | 1,00 mm²/s   |

#### Caractéristiques hydr. (point de fonctionn.)

|                        |  |
|------------------------|--|
| Débit                  |  |
| Hauteur de refoulement |  |
| Puissance à l'arbre P2 |  |
| Rendement hydraulique  |  |
| NPSH                   |  |

#### Caractéristiques du produit

|  |                    |
|--|--------------------|
| Pompe à moteur ventilé simple standard |                    |
| IL 32/150-0.37/4                       |                    |
| Pression maxi. de fonctionnement       | 16 bar             |
| Température du fluide                  | -20 °C ... +140 °C |
| Maxi. température ambiante             | 40 °C              |
| Indice de rendement minimal (MEI)      | ≥ 0.40             |

#### Caractéristiques moteur

|                                 |                  |
|---------------------------------|------------------|
| Moteur niveau de rendement      | IE2              |
| Alimentation réseau             | 3~ 400 V / 50 Hz |
| Tolérance de tension admissible | ±10 %            |
| Vitesse nominale                | 1450 1/min       |
| Puissance nominale P2           | 0,37 kW          |
| Courant nominal                 | 1,06 A           |
| Facteur de puissance            | 0,71             |
| Rendement                       |                  |
| 50% / 75% / 100%                | 69,5/ 73,2/76,1% |
| Indice de protection            | IP 55            |
| Classe d'isolation              | F                |
| Protection moteur               | Non              |

#### Dimensions de raccordement

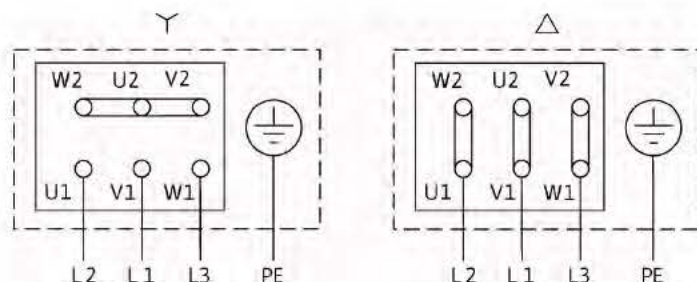
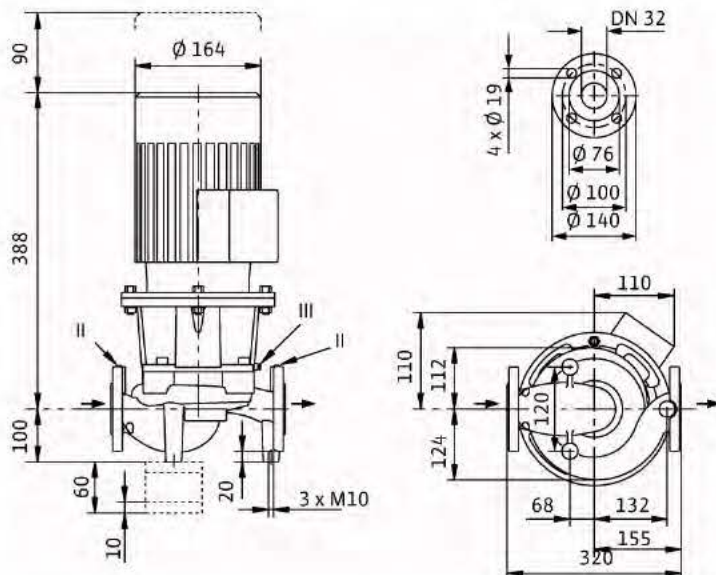
|                                  |              |
|----------------------------------|--------------|
| Raccord de tube côté aspiration  | DN 32, PN 16 |
| Raccord de tube côté refoulement | DN 32, PN 16 |
| Longueur hors tout               | 320 mm       |

#### Matériaux

|                     |            |
|---------------------|------------|
| Corps de pompe      | EN-GJL-250 |
| Roue                | EN-GJL-200 |
| Lanterne            | EN-GJL-250 |
| Arbre de la pompe   | 1.4122     |
| Garniture mécanique | AQEGG      |

#### Informations de commande

|                  |         |
|------------------|---------|
| Poids env.       | 36 kg   |
| Numéro d'article | 2088307 |



## Caractéristiques techniques

### Pompe à moteur ventilé simple standard

IL 40/170-0.75/4

Nom du projet

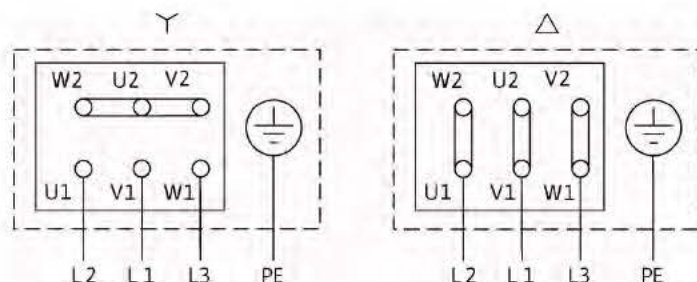
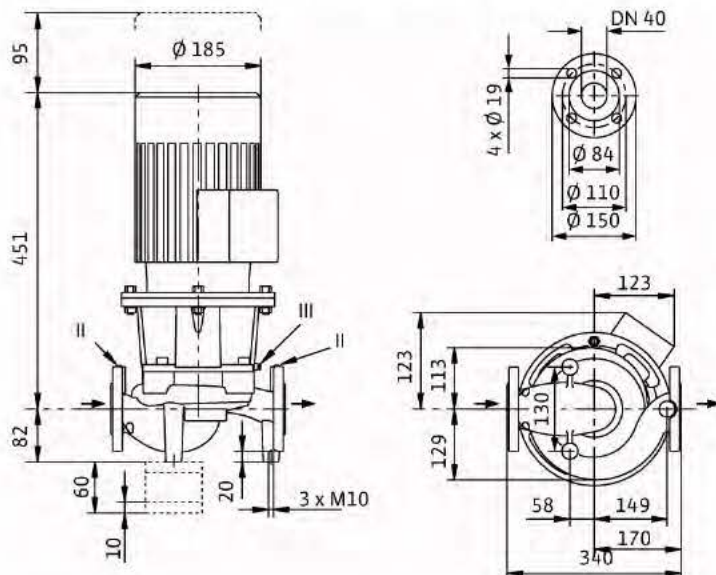
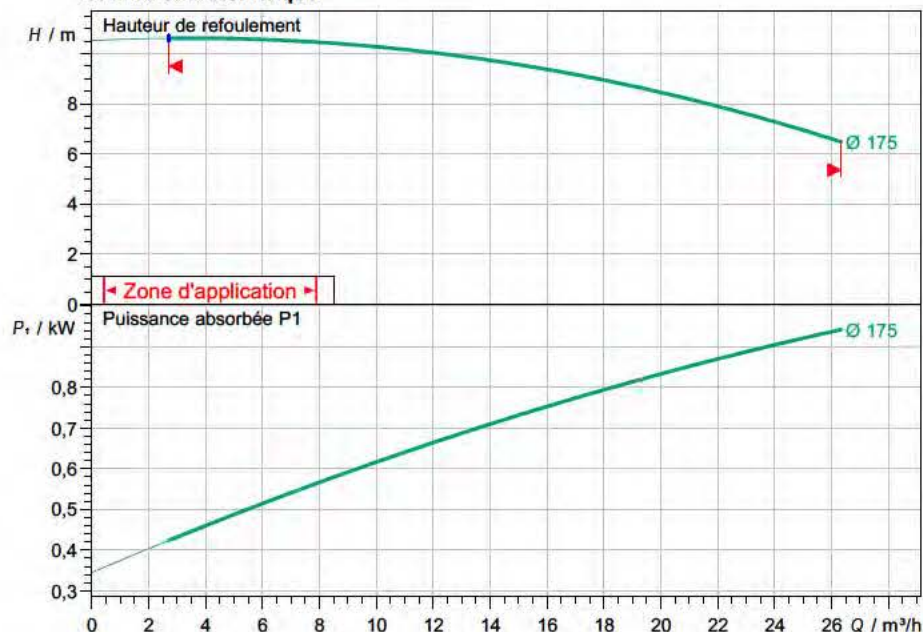
N° du projet

Lieu de montage

Numéro de position du client

Date 14/02/2017

#### Courbe caractéristique



#### Caractéristiques requises

Débit

Hauteur de refoulement

Fluide

Température du fluide

Densité

Viscosité cinématique

Water 100 %

20,00 °C

998,30 kg/m³

1,00 mm²/s

#### Caractéristiques hydr. (point de fonctionn.)

Débit

Hauteur de refoulement

Puissance à l'arbre P2

Rendement hydraulique

NPSH

#### Caractéristiques du produit

Pompe à moteur ventilé simple standard

IL 40/170-0.75/4

Pression maxi. de fonctionnement 16 bar

Température du fluide -20 °C ... +140 °C

Maxi. température ambiante 40 °C

Indice de rendement minimal (MEI) ≥ 0.40

#### Caractéristiques moteur

Moteur niveau de rendement IE2

Alimentation réseau 3~ 400 V / 50 Hz

Tolérance de tension admissible ±10 %

Vitesse nominale 1450 1/min

Puissance nominale P2 0,75 kW

Courant nominal 1,90 A

Facteur de puissance 0,72

Rendement

50% / 75% / 100% 75,3/ 78,9/79,6%

Indice de protection IP 55

Classe d'isolation F

Protection moteur Non

#### Dimensions de raccordement

Raccord de tube côté aspiration DN 40, PN 16

Raccord de tube côté refoulement DN 40, PN 16

Longueur hors tout 340 mm

#### Matériaux

Corps de pompe EN-GJL-250

Roue EN-GJL-200

Lanterne EN-GJL-250

Arbre de la pompe 1.4122

Garniture mécanique AQEGG

#### Informations de commande

Poids env. 45 kg

Numéro d'article 2088315

## Caractéristiques techniques

### Pompe à moteur ventilé simple standard

IL 40/220-1,5/4

Nom du projet

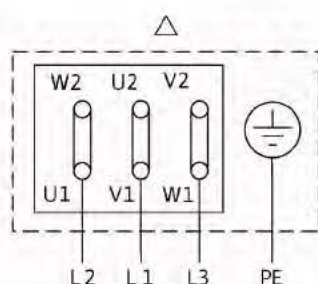
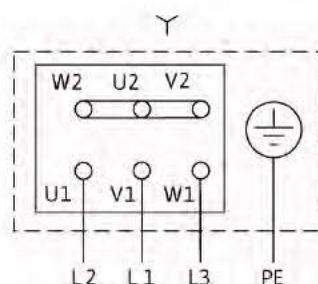
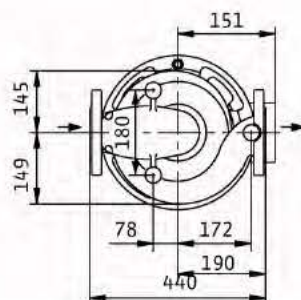
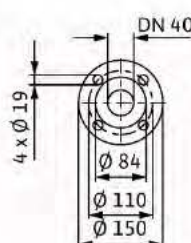
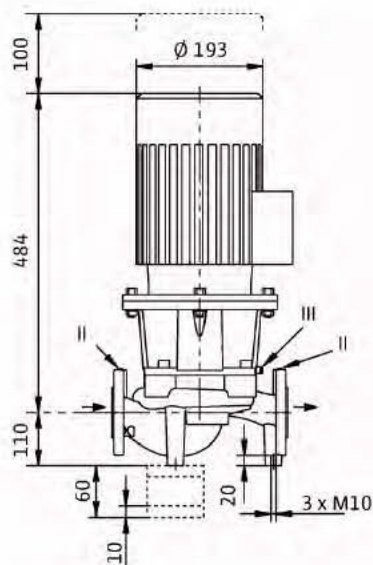
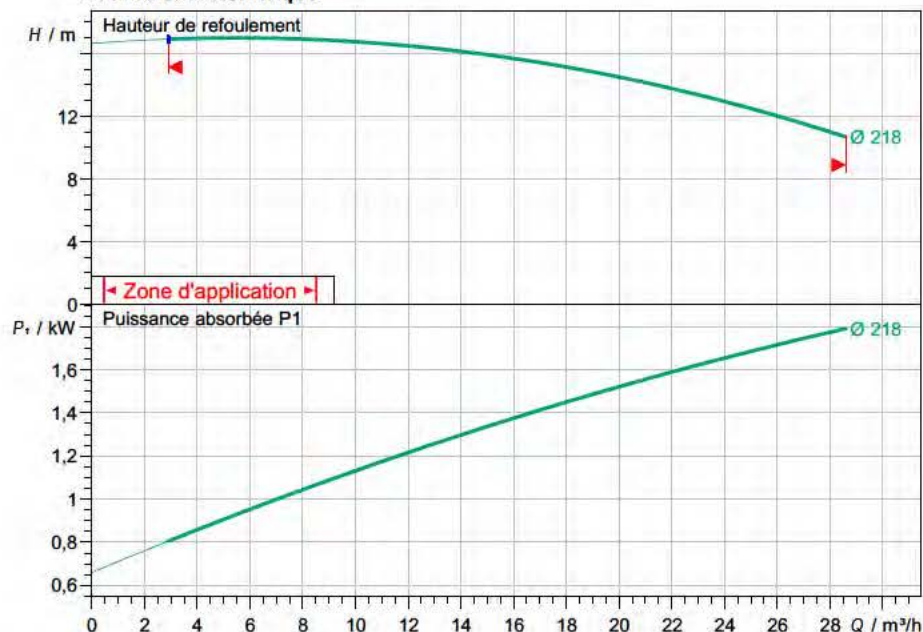
N° du projet

Lieu de montage

Numéro de position du client

Date 14/02/2017

#### Courbe caractéristique



#### Caractéristiques requises

Débit

Hauteur de refoulement

Fluide

Water 100 %

Température du fluide

20,00 °C

Densité

998,30 kg/m³

Viscosité cinématique

1,00 mm²/s

#### Caractéristiques hydr. (point de fonctionn.)

Débit

Hauteur de refoulement

Puissance à l'arbre P2

Rendement hydraulique

NPSH

#### Caractéristiques du produit

Pompe à moteur ventilé simple standard

IL 40/220-1,5/4

Pression maxi. de fonctionnement 16 bar

Température du fluide -20 °C ... +140 °C

Maxi. température ambiante 40 °C

Indice de rendement minimal (MEI) ≥ 0,40

#### Caractéristiques moteur

Moteur niveau de rendement IE3

Alimentation réseau 3~ 400 V / 50 Hz

Tolérance de tension admissible ±10 %

Vitesse nominale 1450 1/min

Puissance nominale P2 1,50 kW

Courant nominal 3,60 A

Facteur de puissance 0,71

Rendement 50% / 75% / 100% 81,3/ 83,4/84,6%

Indice de protection IP 55

Classe d'isolation F

Protection moteur Non

#### Dimensions de raccordement

Raccord de tube côté aspiration DN 40, PN 16

Raccord de tube côté refoulement DN 40, PN 16

Longueur hors tout 440 mm

#### Matériaux

Corps de pompe EN-GJL-250

Roue EN-GJL-200

Lanterne EN-GJL-250

Arbre de la pompe 1.4122

Garniture mécanique AQEGG

#### Informations de commande

Poids env. 64 kg

Numéro d'article 2120752



## Caractéristiques techniques

### Pompe à moteur ventilé simple standard

IL 50/260-3/4

Nom du projet

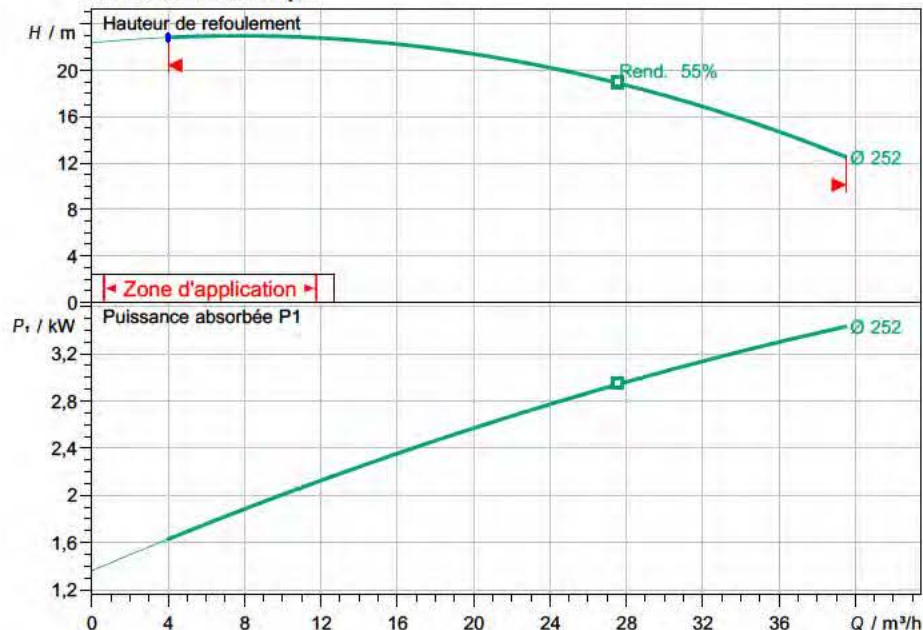
N° du projet

Lieu de montage

Numéro de position du client

Date 14/02/2017

#### Courbe caractéristique



#### Caractéristiques requises

|                        |              |
|------------------------|--------------|
| Débit                  |              |
| Hauteur de refoulement |              |
| Fluide                 | Water 100 %  |
| Température du fluide  | 20,00 °C     |
| Densité                | 998,30 kg/m³ |
| Viscosité cinématique  | 1,00 mm²/s   |

#### Caractéristiques hydr. (point de fonctionn.)

|                        |  |
|------------------------|--|
| Débit                  |  |
| Hauteur de refoulement |  |
| Puissance à l'arbre P2 |  |
| Rendement hydraulique  |  |
| NPSH                   |  |

#### Caractéristiques du produit

|  |                    |
|--|--------------------|
| Pompe à moteur ventilé simple standard |                    |
| IL 50/260-3/4                          |                    |
| Pression maxi. de fonctionnement       | 16 bar             |
| Température du fluide                  | -20 °C ... +140 °C |
| Maxi. température ambiante             | 40 °C              |
| Indice de rendement minimal (MEI)      | ≥ 0,40             |

#### Caractéristiques moteur

|                                 |                  |
|---------------------------------|------------------|
| Moteur niveau de rendement      | IE3              |
| Alimentation réseau             | 3~ 400 V / 50 Hz |
| Tolérance de tension admissible | ±10 %            |
| Vitesse nominale                | 1450 1/min       |
| Puissance nominale P2           | 3,00 kW          |
| Courant nominal                 | 6,50 A           |
| Facteur de puissance            | 0,76             |
| Rendement                       |                  |
| 50% / 75% / 100%                | 85,9/ 87,9/87,7% |
| Indice de protection            | IP 55            |
| Classe d'isolation              | F                |
| Protection moteur               | Non              |

#### Dimensions de raccordement

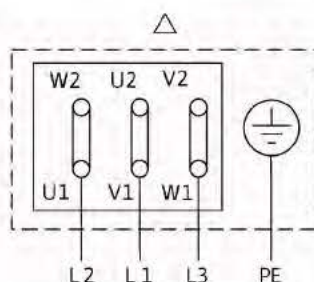
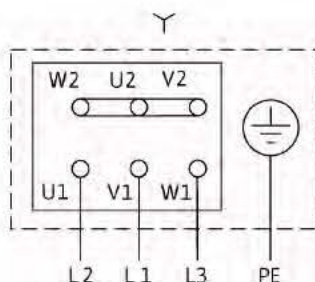
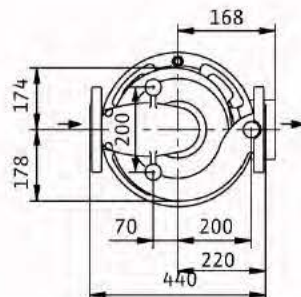
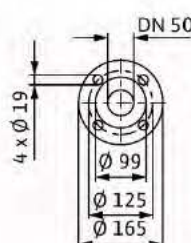
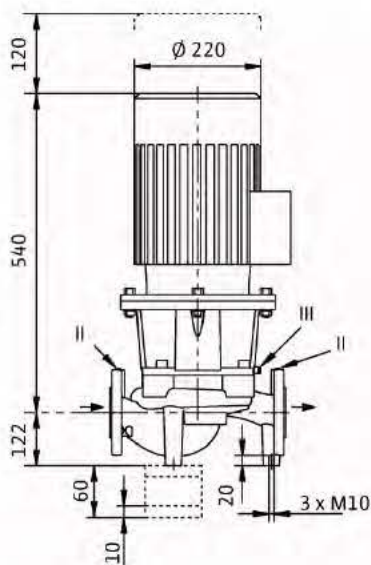
|                                  |              |
|----------------------------------|--------------|
| Raccord de tube côté aspiration  | DN 50, PN 16 |
| Raccord de tube côté refoulement | DN 50, PN 16 |
| Longueur hors tout               | 440 mm       |

#### Matériaux

|                     |            |
|---------------------|------------|
| Corps de pompe      | EN-GJL-250 |
| Roue                | EN-GJL-200 |
| Lanterne            | EN-GJL-250 |
| Arbre de la pompe   | 1.4122     |
| Garniture mécanique | AQEGG      |

#### Informations de commande

|                  |         |
|------------------|---------|
| Poids env.       | 94 kg   |
| Numéro d'article | 2120757 |



#### Courbe caractéristique



#### Caractéristiques requises

|                        |              |
|------------------------|--------------|
| Débit                  |              |
| Hauteur de refoulement |              |
| Fluide                 | Water 100 %  |
| Température du fluide  | 20,00 °C     |
| Densité                | 998,30 kg/m³ |
| Viscosité cinématique  | 1,00 mm²/s   |

#### Caractéristiques hydr. (point de fonctionn.)

|                        |  |
|------------------------|--|
| Débit                  |  |
| Hauteur de refoulement |  |
| Puissance à l'arbre P2 |  |
| Rendement hydraulique  |  |
| NPSH                   |  |

#### Caractéristiques du produit

|  |                    |
|--|--------------------|
| Pompe à moteur ventilé simple standard |                    |
| IL 65/220-3/4                          |                    |
| Pression maxi. de fonctionnement       | 16 bar             |
| Température du fluide                  | -20 °C ... +140 °C |
| Maxi. température ambiante             | 40 °C              |
| Indice de rendement minimal (MEI)      | ≥ 0.40             |

#### Caractéristiques moteur

|                                 |                  |
|---------------------------------|------------------|
| Moteur niveau de rendement      | IE3              |
| Alimentation réseau             | 3~ 400 V / 50 Hz |
| Tolérance de tension admissible | ±10 %            |
| Vitesse nominale                | 1450 1/min       |
| Puissance nominale P2           | 3,00 kW          |
| Courant nominal                 | 6,50 A           |
| Facteur de puissance            | 0,76             |
| Rendement                       |                  |
| 50% / 75% / 100%                | 85,9/ 87,9/87,7% |
| Indice de protection            | IP 55            |
| Classe d'isolation              | F                |
| Protection moteur               | Non              |

#### Dimensions de raccordement

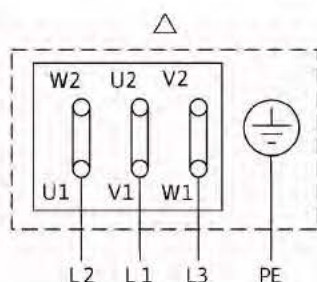
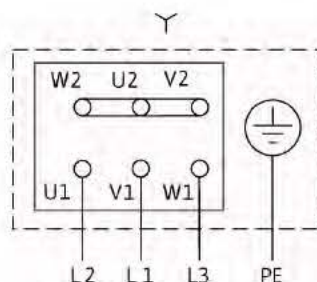
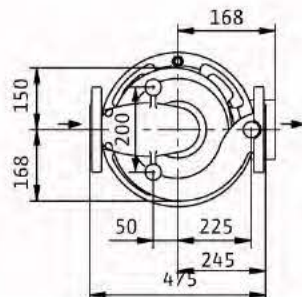
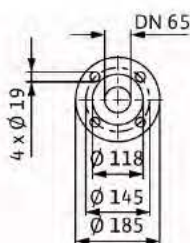
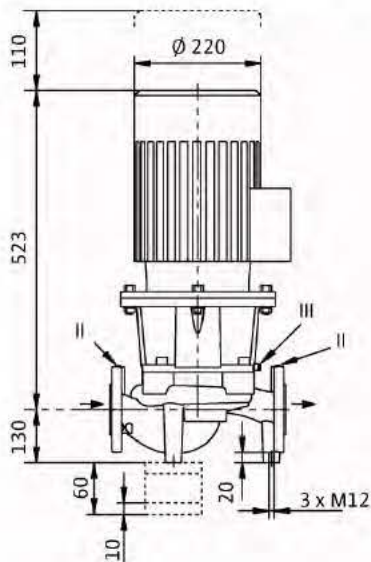
|                                  |              |
|----------------------------------|--------------|
| Raccord de tube côté aspiration  | DN 65, PN 16 |
| Raccord de tube côté refoulement | DN 65, PN 16 |
| Longueur hors tout               | 475 mm       |

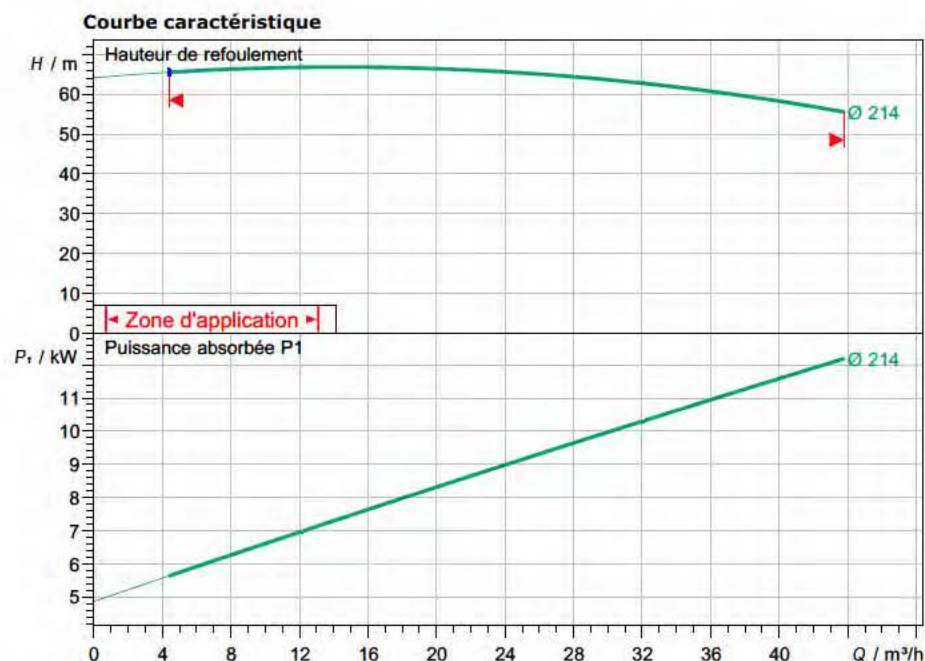
#### Matériaux

|                     |            |
|---------------------|------------|
| Corps de pompe      | EN-GJL-250 |
| Roue                | EN-GJL-200 |
| Lanterne            | EN-GJL-250 |
| Arbre de la pompe   | 1.4122     |
| Garniture mécanique | AQEGG      |

#### Informations de commande

|                  |         |
|------------------|---------|
| Poids env.       | 91 kg   |
| Numéro d'article | 2120766 |





#### Caractéristiques requises

|                        |              |
|------------------------|--------------|
| Débit                  |              |
| Hauteur de refoulement |              |
| Fluide                 | Water 100 %  |
| Température du fluide  | 20,00 °C     |
| Densité                | 998,30 kg/m³ |
| Viscosité cinématique  | 1,00 mm²/s   |

#### Caractéristiques hydr. (point de fonctionn.)

|                        |  |
|------------------------|--|
| Débit                  |  |
| Hauteur de refoulement |  |
| Puissance à l'arbre P2 |  |
| Rendement hydraulique  |  |
| NPSH                   |  |

#### Caractéristiques du produit

|  |                    |
|--|--------------------|
| Pompe à moteur ventilé simple standard |                    |
| IL 40/220-11/2                         |                    |
| Pression maxi. de fonctionnement       | 16 bar             |
| Température du fluide                  | -20 °C ... +140 °C |
| Maxi. température ambiante             | 40 °C              |
| Indice de rendement minimal (MEI)      | ≥ 0,40             |

#### Caractéristiques moteur

|                                 |                  |
|---------------------------------|------------------|
| Moteur niveau de rendement      | IE3              |
| Alimentation réseau             | 3~ 400 V / 50 Hz |
| Tolérance de tension admissible | ±10 %            |
| Vitesse nominale                | 2900 1/min       |
| Puissance nominale P2           | 11,00 kW         |
| Courant nominal                 | 20,50 A          |
| Facteur de puissance            | 0,85             |
| Rendement                       |                  |
| 50% / 75% / 100%                | 89,4/ 91/91,2%   |
| Indice de protection            | IP 55            |
| Classe d'isolation              | F                |
| Protection moteur               | Non              |

#### Dimensions de raccordement

|                                  |              |
|----------------------------------|--------------|
| Raccord de tube côté aspiration  | DN 40, PN 16 |
| Raccord de tube côté refoulement | DN 40, PN 16 |
| Longueur hors tout               | 440 mm       |

#### Matériaux

|                     |            |
|---------------------|------------|
| Corps de pompe      | EN-GJL-250 |
| Roue                | EN-GJL-200 |
| Lanterne            | EN-GJL-250 |
| Arbre de la pompe   | 1.4122     |
| Garniture mécanique | AQEGG      |

#### Informations de commande

|                  |         |
|------------------|---------|
| Poids env.       | 154 kg  |
| Numéro d'article | 2120873 |

