

Caractéristiques techniques

Pompe à rotor noyé haut rendement et standard Yonos MAXO 25/0,5-10 PN 10

Nom du projet

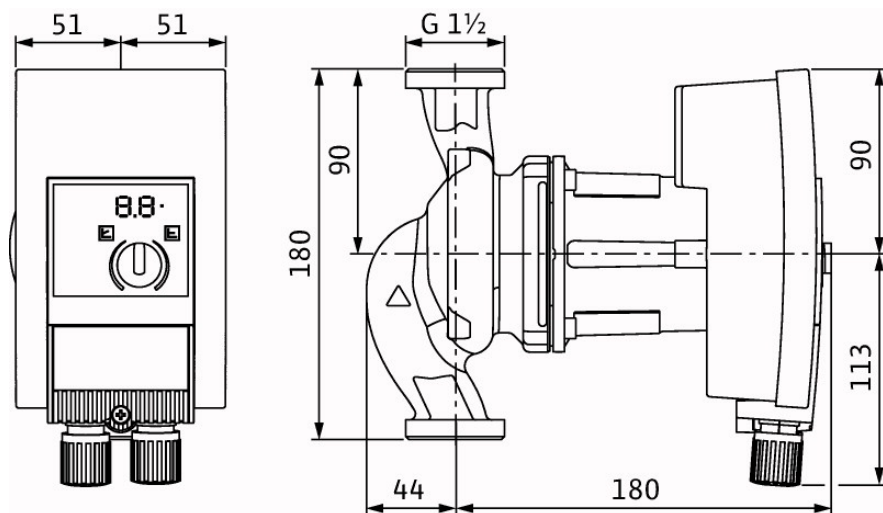
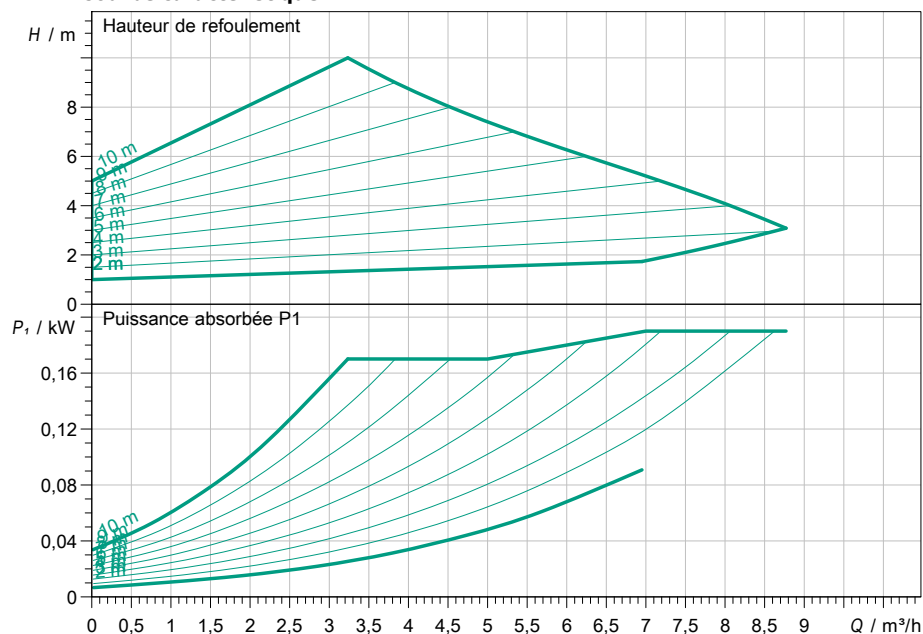
N° du projet

Lieu de montage

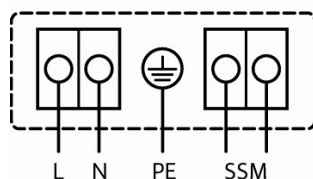
Numéro de position du client

Date 14/02/2017

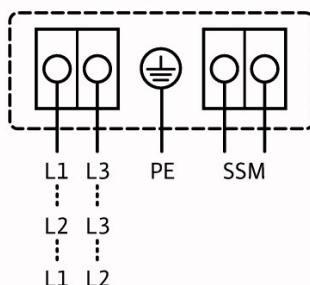
Courbe caractéristique



1~ 230 V, 50/60 Hz



3~ 230 V, 50/60 Hz



Caractéristiques requises

Débit	
Hauteur de refoulement	
Fluide	Water 100 %
Température du fluide	20,00 °C
Densité	998,30 kg/m³
Viscosité cinématique	1,00 mm²/s

Caractéristiques hydr. (point de fonctionn.)

Débit	
Hauteur de refoulement	
Puissance absorbée P1	

Caractéristiques du produit

Pompe à rotor noyé haut rendement et standard	
Yonos MAXO 25/0,5-10 PN 10	
Mode de fonctionnement	dp-v
Pression maxi. de fonctionnement	10 bar
Température du fluide	-20 °C ... +110 °C
Maxi. température ambiante	60 °C
Hauteur d'alimentation minimale à	50 / 95 / 110°C
	3/ 10/ 16 m

Caractéristiques moteur

Construction du moteur	EC motor
Indice énergie-efficacité (IEE)	≤ 0,20
Alimentation réseau	1~ 230 V / 50 Hz
Tolérance de tension admissible	±10
Vitesse de rotation max.	4450 1/min
Puissance absorbée P1	0,19 kW
Intensité absorbée	1,3 A
Indice de protection	IP X4D
Classe d'isolation	F
Protection moteur	Intégré
Compatibilité électromagnétique	EN 61800-3
Interférence émise	EN 61000-6-3
Résistance aux parasites	EN 61000-6-2
Passe-câbles à vis	M20x1.5

Dimensions de raccordement

Raccord de tube côté aspiration	G 1 1/2, PN 10
Raccord de tube côté refoulement	G 1 1/2, PN 10
Longueur hors tout	180 mm

Matériaux

Corps de pompe	Fonte grise (EN-GJL-200)
Roue	Plastique (PPE - 30 % GF)
Arbre de la pompe	Acier inoxydable (X30Cr13)
Palier	Carbone, imprégné métal

Informations de commande

Poids env.	4,5 kg
Numéro d'article	2120640

Caractéristiques techniques

Pompe à rotor noyé haut rendement et standard Yonos MAXO 30/0,5-7 PN 10

Nom du projet

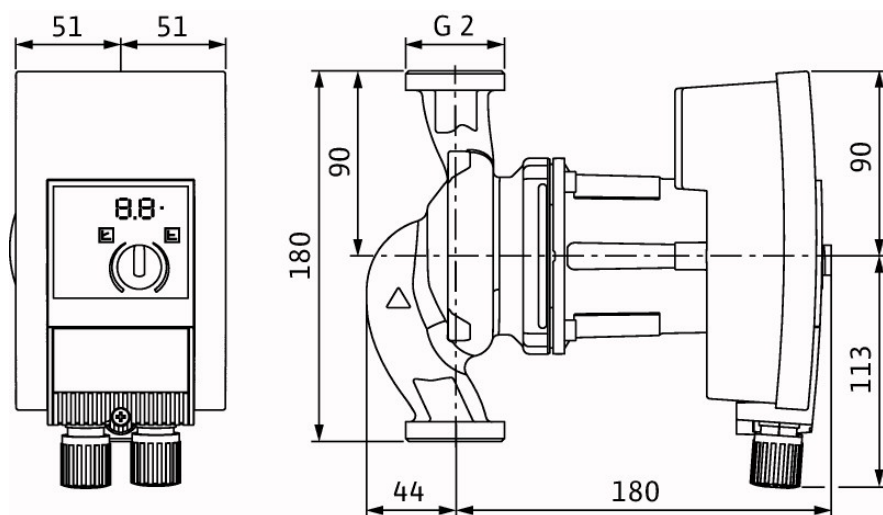
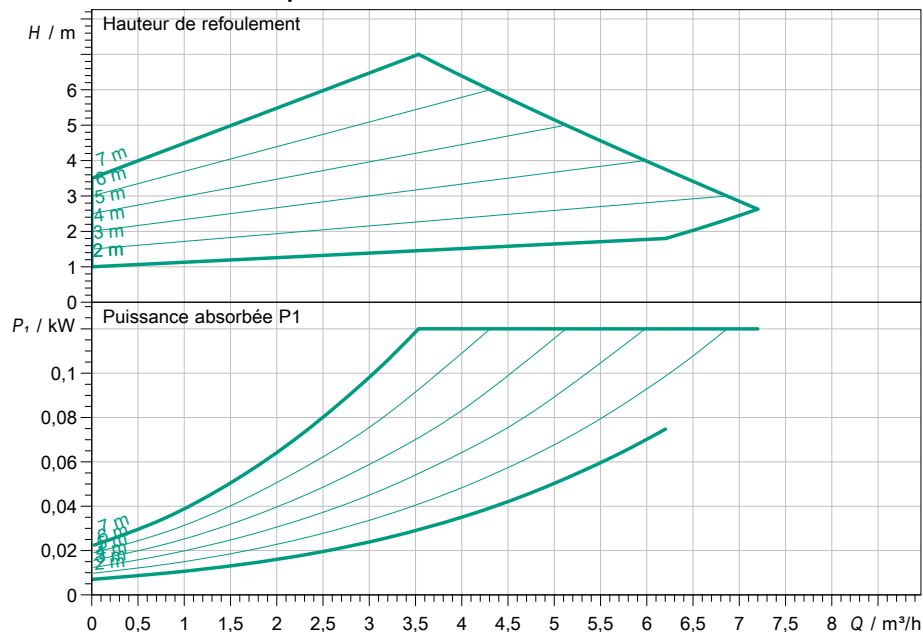
N° du projet

Lieu de montage

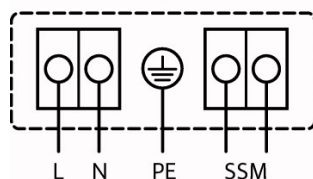
Numéro de position du client

Date 14/02/2017

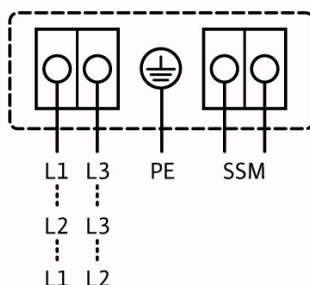
Courbe caractéristique



1~ 230 V, 50/60 Hz



3~ 230 V, 50/60 Hz



Caractéristiques requises

Débit	
Hauteur de refoulement	
Fluide	Water 100 %
Température du fluide	20,00 °C
Densité	998,30 kg/m³
Viscosité cinématique	1,00 mm²/s

Caractéristiques hydr. (point de fonctionn.)

Débit	
Hauteur de refoulement	
Puissance absorbée P1	

Caractéristiques du produit

Pompe à rotor noyé haut rendement et standard	
Yonos MAXO 30/0,5-7 PN 10	
Mode de fonctionnement	dp-v
Pression maxi. de fonctionnement	10 bar
Température du fluide	-20 °C ... +110 °C
Maxi. température ambiante	60 °C
Hauteur d'alimentation minimale à	50 / 95 / 110°C
	3/ 10/ 16 m

Caractéristiques moteur

Construction du moteur	EC motor
Indice énergie-efficacité (IEE)	≤ 0,20
Alimentation réseau	1~ 230 V / 50 Hz
Tolérance de tension admissible	±10
Vitesse de rotation max.	3700 1/min
Puissance absorbée P1	0,12 kW
Intensité absorbée	1 A
Indice de protection	IP X4D
Classe d'isolation	F
Protection moteur	Intégré
Compatibilité électromagnétique	EN 61800-3
Interférence émise	EN 61000-6-3
Résistance aux parasites	EN 61000-6-2
Passe-câbles à vis	M20x1.5

Dimensions de raccordement

Raccord de tube côté aspiration	G 2, PN 10
Raccord de tube côté refoulement	G 2, PN 10
Longueur hors tout	180 mm

Matériaux

Corps de pompe	Fonte grise (EN-GJL-200)
Roue	Plastique (PPE - 30 % GF)
Arbre de la pompe	Acier inoxydable (X30Cr13)
Palier	Carbone, imprégné métal

Informations de commande

Poids env.	4,6 kg
Numéro d'article	2120642

Caractéristiques techniques

Pompe à rotor noyé haut rendement et standard Yonos MAXO 30/0,5-12 PN 10

Nom du projet

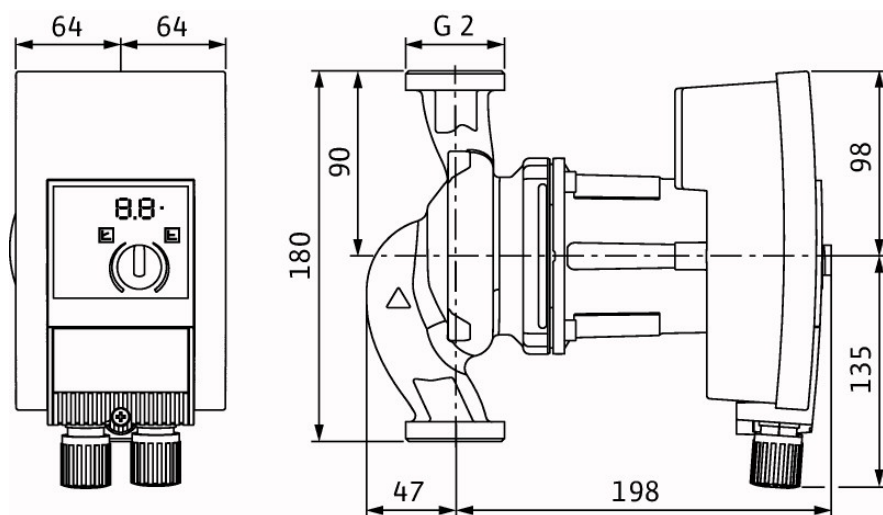
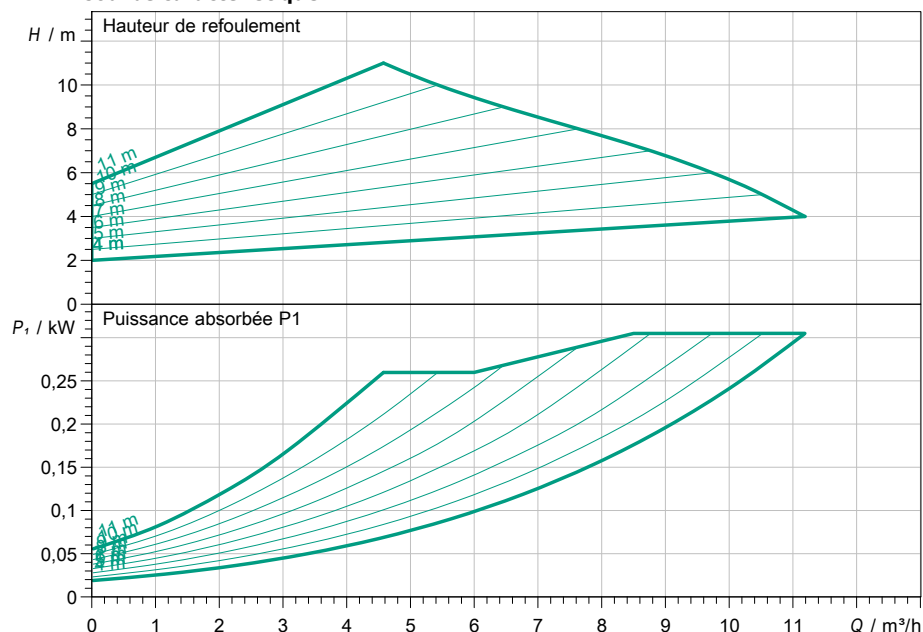
N° du projet

Lieu de montage

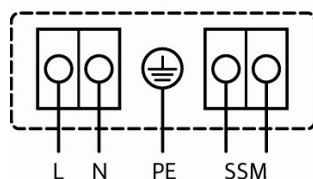
Numéro de position du client

Date 14/02/2017

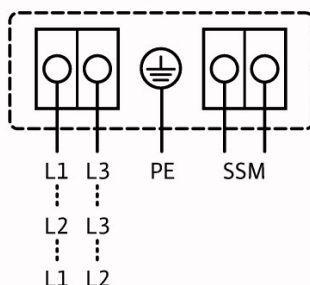
Courbe caractéristique



1~ 230 V, 50/60 Hz



3~ 230 V, 50/60 Hz



Caractéristiques requises

Débit	
Hauteur de refoulement	
Fluide	Water 100 %
Température du fluide	20,00 °C
Densité	998,30 kg/m³
Viscosité cinématique	1,00 mm²/s

Caractéristiques hydr. (point de fonctionn.)

Débit	
Hauteur de refoulement	
Puissance absorbée P1	

Caractéristiques du produit

Pompe à rotor noyé haut rendement et standard	
Yonos MAXO 30/0,5-12 PN 10	
Mode de fonctionnement	dp-v
Pression maxi. de fonctionnement	10 bar
Température du fluide	-20 °C ... +110 °C
Maxi. température ambiante	60 °C
Hauteur d'alimentation minimale à	50 / 95 / 110°C
	3/ 10/ 16 m

Caractéristiques moteur

Construction du moteur	EC motor
Indice énergie-efficacité (IEE)	≤ 0.20
Alimentation réseau	1~ 230 V / 50 Hz
Tolérance de tension admissible	±10
Vitesse de rotation max.	4800 1/min
Puissance absorbée P1	0,3 kW
Intensité absorbée	1,33 A
Indice de protection	IP X4D
Classe d'isolation	F
Protection moteur	Intégré
Compatibilité électromagnétique	EN 61800-3
Interférence émise	EN 61000-6-3
Résistance aux parasites	EN 61000-6-2
Passe-câbles à vis	M20x1.5

Dimensions de raccordement

Raccord de tube côté aspiration	G 2, PN 10
Raccord de tube côté refoulement	G 2, PN 10
Longueur hors tout	180 mm

Matériaux

Corps de pompe	Fonte grise (EN-GJL-200)
Roue	Plastique (PPE - 30 % GF)
Arbre de la pompe	Acier inoxydable (X30Cr13)
Palier	Carbone, imprégné métal

Informations de commande

Poids env.	5,4 kg
Numéro d'article	2120644