

Caractéristiques techniques

Pompe à rotor noyé haut rendement et standard Yonos PICO 25/1-6 130 (ROW)

Nom du projet

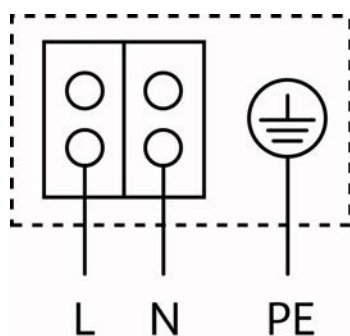
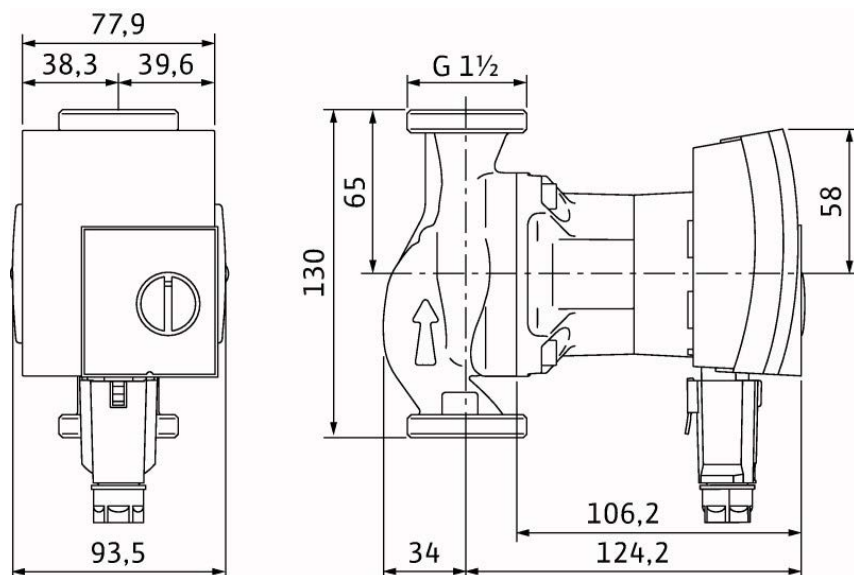
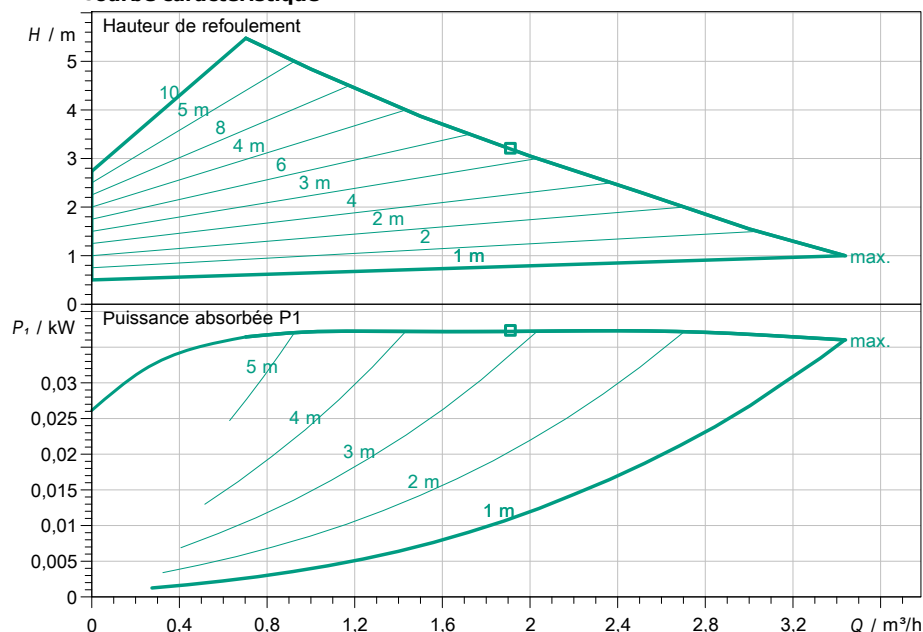
N° du projet

Lieu de montage

Numéro de position du client

Date 14/02/2017

Courbe caractéristique



Caractéristiques requises

Débit	
Hauteur de refoulement	
Fluide	Water 100 %
Température du fluide	20,00 °C
Densité	998,30 kg/m³
Viscosité cinématique	1,00 mm²/s

Caractéristiques hydr. (point de fonctionn.)

Débit	
Hauteur de refoulement	
Puissance absorbée P1	

Caractéristiques du produit

Pompe à rotor noyé haut rendement et standard	
Yonos PICO 25/1-6 130 (ROW)	
Mode de fonctionnement	dp-v
Pression maxi. de fonctionnement	6 bar
Température du fluide	-10 °C ... +95 °C
Maxi. température ambiante	40 °C
Hauteur d'alimentation minimale à 50 / 95 / 110°C	0,5/ 3/ 10 m

Caractéristiques moteur

Construction du moteur	EC motor
Indice énergie-efficacité (IEE)	≤ 0.20
Alimentation réseau	1~ 230 V / 50 Hz
Tolérance de tension admissible	± 10 %
Vitesse de rotation max.	4700 1/min
Puissance absorbée P1	0,04 kW
Intensité absorbée	0,44 A
Indice de protection	IP X2D
Classe d'isolation	F
Protection moteur	Pas nécessaire (auto-prot)
Compatibilité électromagnétique	EN 61800-3
Interférence émise	EN 61000-6-3
Résistance aux parasites	EN 61000-6-2
Passe-câbles à vis	PG 11

Dimensions de raccordement

Raccord de tube côté aspiration	,
Raccord de tube côté refoulement	,
Longueur hors tout	130 mm

Matériaux

Corps de pompe	Fonte grise (EN-GJL-200)
Roue	Plastique (PP - 40 % GF)
Arbre de la pompe	Acier inoxydable
Palier	Carbone, imprégné métal

Informations de commande

Poids env.	2 kg
Numéro d'article	4164018

Caractéristiques techniques

Pompe à rotor noyé haut rendement et standard Yonos PICO 25/1-8-130

Nom du projet

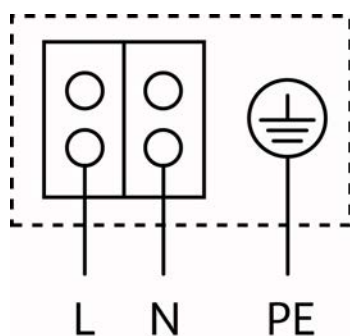
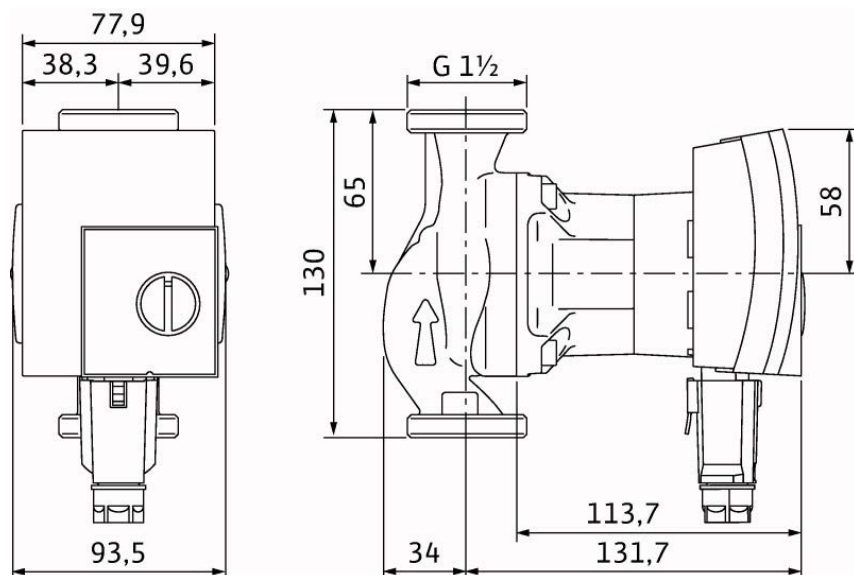
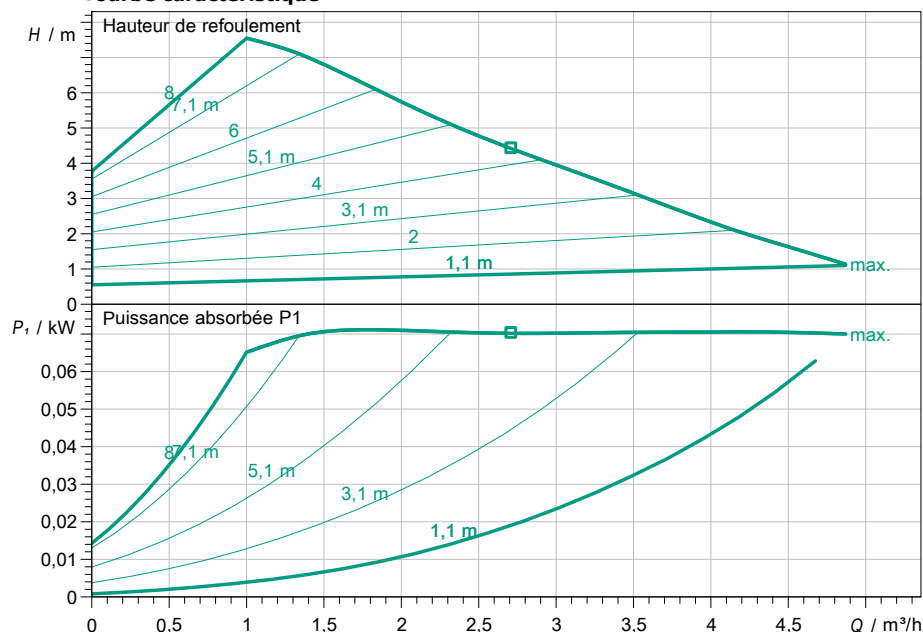
N° du projet

Lieu de montage

Numéro de position du client

Date 14/02/2017

Courbe caractéristique



Caractéristiques requises

Débit	
Hauteur de refoulement	
Fluide	Water 100 %
Température du fluide	20,00 °C
Densité	998,30 kg/m³
Viscosité cinématique	1,00 mm²/s

Caractéristiques hydr. (point de fonctionn.)

Débit	
Hauteur de refoulement	
Puissance absorbée P1	

Caractéristiques du produit

Pompe à rotor noyé haut rendement et standard	
Yonos PICO 25/1-8-130	
Mode de fonctionnement	dp-v
Pression maxi. de fonctionnement	6 bar
Température du fluide	-10 °C ... +95 °C
Maxi. température ambiante	40 °C
Hauteur d'alimentation minimale à 50 / 95 / 110°C	0,5 / 3 / 10 m

Caractéristiques moteur

Construction du moteur	EC motor
Indice énergie-efficacité (IEE)	≤ 0.20
Alimentation réseau	1 ~ 230 V / 50 Hz
Tolérance de tension admissible	± 10 %
Vitesse de rotation max.	4800 1/min
Puissance absorbée P1	0,07 kW
Intensité absorbée	0,66 A
Indice de protection	IP X2D
Classe d'isolation	F
Protection moteur	Pas nécessaire (auto-prot)
Compatibilité électromagnétique	EN 61800-3
Interférence émise	EN 61000-6-3
Résistance aux parasites	EN 61000-6-2
Passe-câbles à vis	PG 11

Dimensions de raccordement

Raccord de tube côté aspiration	,
Raccord de tube côté refoulement	,
Longueur hors tout	130 mm

Matériaux

Corps de pompe	Fonte grise (EN-GJL-200)
Roue	Plastique (PP - 40 % GF)
Arbre de la pompe	Acier inoxydable
Palier	Carbone, imprégné métal

Informations de commande

Poids env.	2,1 kg
Numéro d'article	4179660

Caractéristiques techniques

Pompe à rotor noyé haut rendement et standard Yonos PICO 30/1-8 (ROW)

Nom du projet

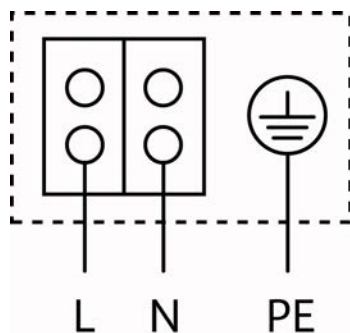
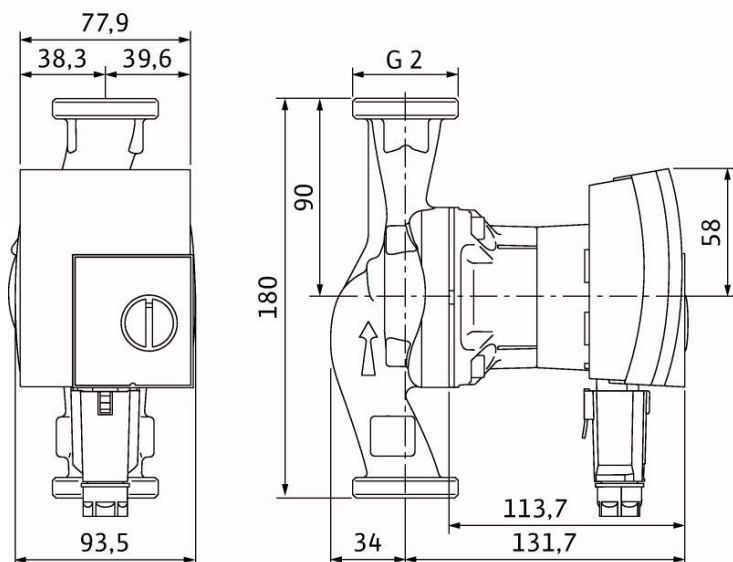
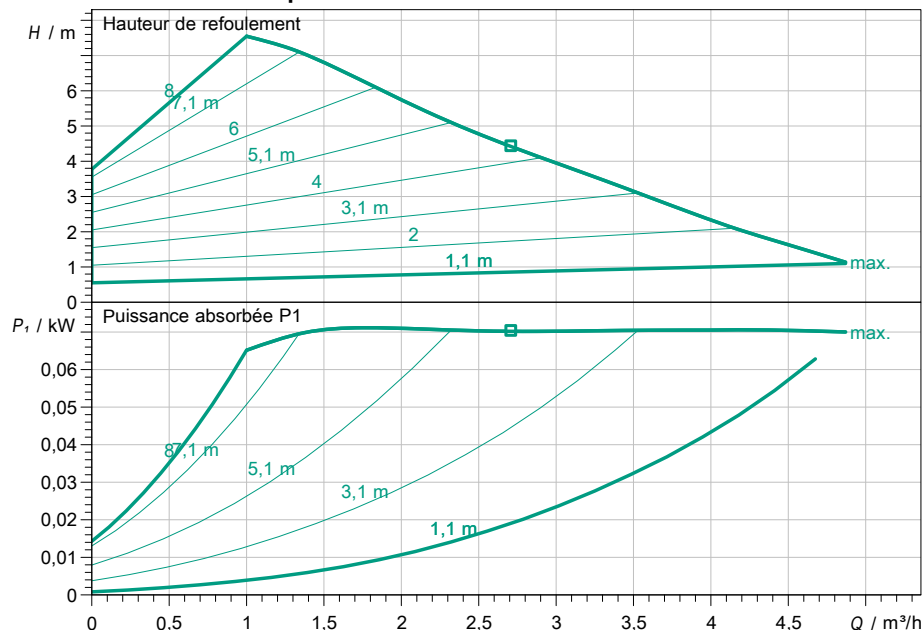
N° du projet

Lieu de montage

Numéro de position du client

Date 14/02/2017

Courbe caractéristique



Caractéristiques requises

Débit	
Hauteur de refoulement	
Fluide	Water 100 %
Température du fluide	20,00 °C
Densité	998,30 kg/m³
Viscosité cinématique	1,00 mm²/s

Caractéristiques hydr. (point de fonctionn.)

Débit	
Hauteur de refoulement	
Puissance absorbée P1	

Caractéristiques du produit

Pompe à rotor noyé haut rendement et standard	
Yonos PICO 30/1-8 (ROW)	
Mode de fonctionnement	dp-v
Pression maxi. de fonctionnement	6 bar
Température du fluide	-10 °C ... +95 °C
Maxi. température ambiante	40 °C
Hauteur d'alimentation minimale à 50 / 95 / 110°C	0,5/ 3/ 10 m

Caractéristiques moteur

Construction du moteur	EC motor
Indice énergie-efficacité (IEE)	≤ 0.20
Alimentation réseau	1~ 230 V / 50 Hz
Tolérance de tension admissible	± 10 %
Vitesse de rotation max.	4800 1/min
Puissance absorbée P1	0,07 kW
Intensité absorbée	0,66 A
Indice de protection	IP X2D
Classe d'isolation	F
Protection moteur	Pas nécessaire (auto-protection)
Compatibilité électromagnétique	EN 61800-3
Interférence émise	EN 61000-6-3
Résistance aux parasites	EN 61000-6-2
Passe-câbles à vis	PG 11

Dimensions de raccordement

Raccord de tube côté aspiration	,
Raccord de tube côté refoulement	,
Longueur hors tout	180 mm

Matériaux

Corps de pompe	Fonte grise (EN-GJL-200)
Roue	Plastique (PP - 40 % GF)
Arbre de la pompe	Acier inoxydable
Palier	Carbone, imprégné métal

Informations de commande

Poids env.	2,3 kg
Numéro d'article	4164020