

Caractéristiques techniques

Pompe standard à rotor noyé

TOP-SD 40/10 1~

Nom du projet

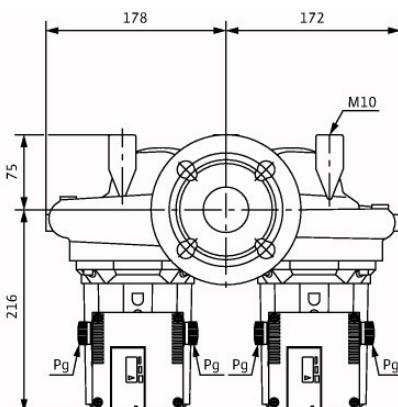
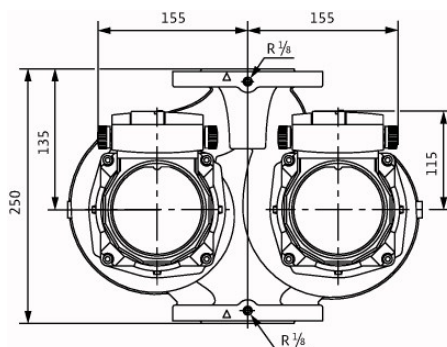
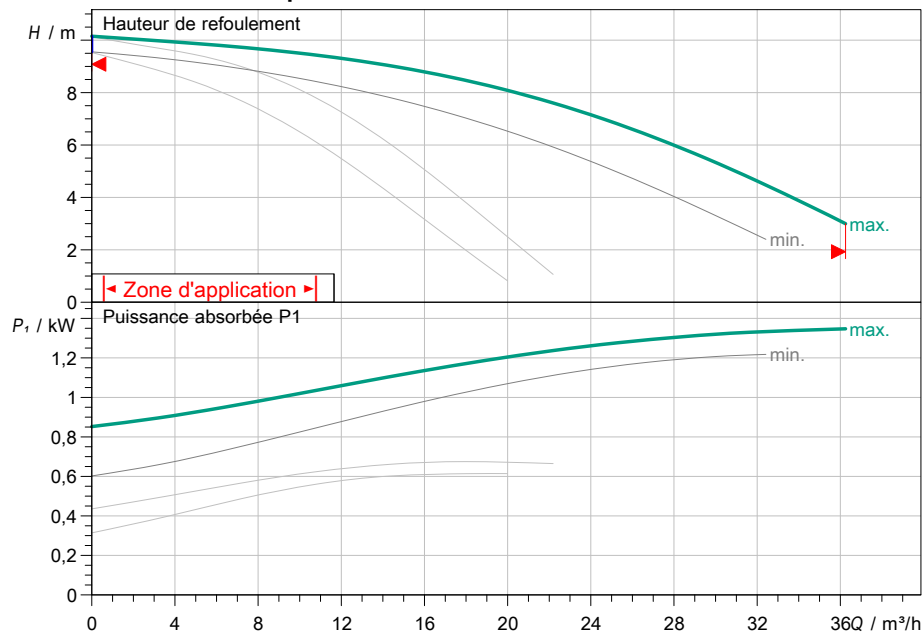
N° du projet

Lieu de montage

Numéro de position du client

Date 14/02/2017

Courbe caractéristique



Caractéristiques requises

Débit

Hauteur de refoulement

Fluide

Water 100 %

Température du fluide

20,00 °C

Densité

998,30 kg/m³

Viscosité cinématique

1,00 mm²/s

Caractéristiques hydr. (point de fonctionn.)

Débit

Hauteur de refoulement

Puissance absorbée P1

Caractéristiques du produit

Pompe standard à rotor noyé

TOP-SD 40/10 1~

Pression maxi. de fonctionnement 10 bar

Température du fluide -20 °C ... +130 °C

Maxi. température ambiante 40 °C

Hauteur d'alimentation minimale à 50 / 95 / 110°C

0,5/ 5/ 11 m

Caractéristiques moteur

Alimentation réseau

1~ 230 V / 50 Hz

Tolérance de tension admissible

±10

Vitesse de rotation max.

2800 1/min

Puissance nominale P2

0,35 kW

Puissance absorbée P1

0,68 kW

Intensité absorbée

3,47 A

Indice de protection

IP X4D

Classe d'isolation

H

Protection moteur

Optional SK 602N/622N t

Interférence émise

EN 61000-6-3

Résistance aux parasites

EN 61000-6-2

Passes-câbles à vis

2x13.5

Dimensions de raccordement

Raccord de tube côté aspiration

,

Raccord de tube côté refoulement

,

Longueur hors tout

250 mm

Matériaux

Corps de pompe

Fonte grise (EN-GJL-250)

Roue

Plastique (PP - 50 % GF)

Arbre de la pompe

Acier inoxydable (X46Cr13)

Palier

Total carbon

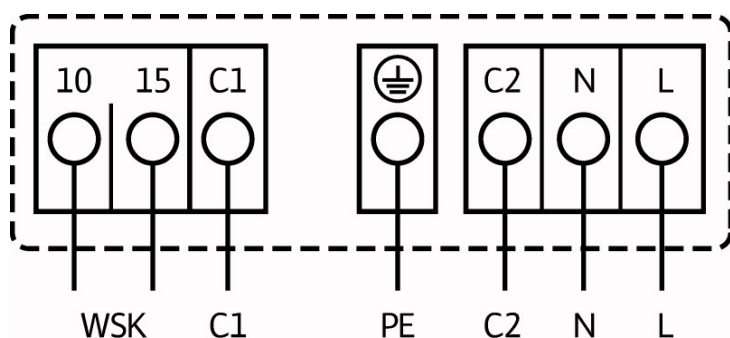
Informations de commande

Poids env.

29 kg

Numéro d'article

2165553



Caractéristiques techniques

Pompe standard à rotor noyé

TOP-SD 50/15 3~

Nom du projet

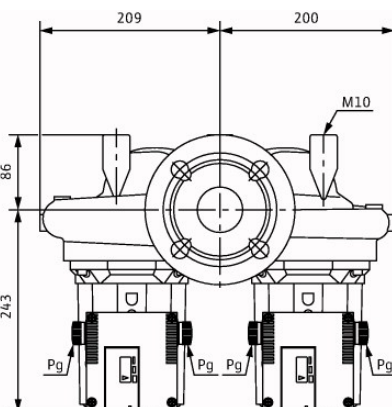
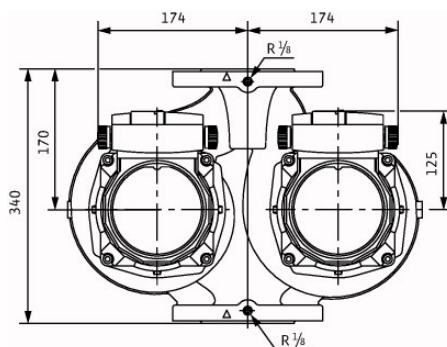
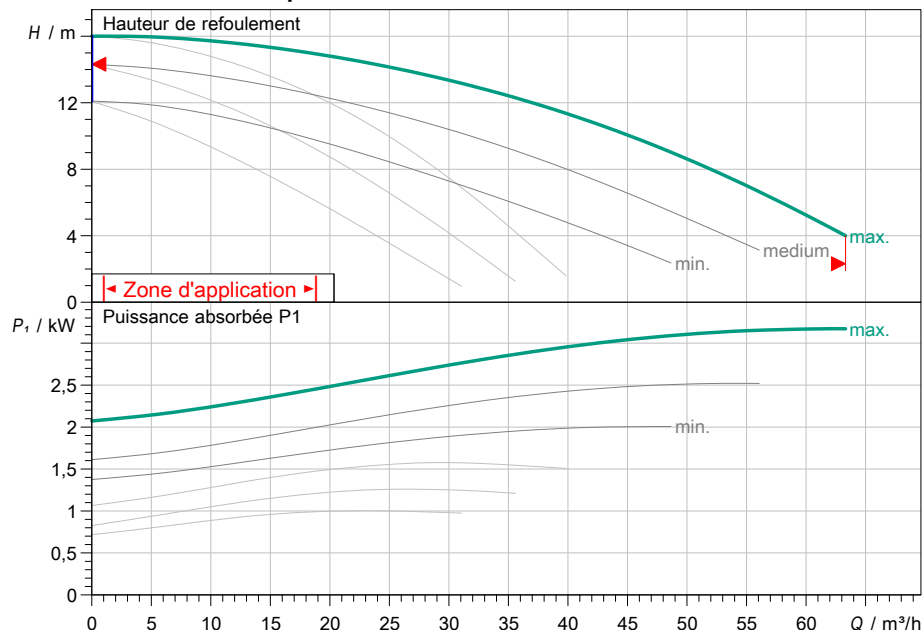
N° du projet

Lieu de montage

Numéro de position du client

Date 14/02/2017

Courbe caractéristique



Caractéristiques requises

Débit

Hauteur de refoulement

Fluide

Water 100 %

Température du fluide

20,00 °C

Densité

998,30 kg/m³

Viscosité cinématique

1,00 mm²/s

Caractéristiques hydr. (point de fonctionn.)

Débit

Hauteur de refoulement

Puissance absorbée P1

Caractéristiques du produit

Pompe standard à rotor noyé

TOP-SD 50/15 3~

Pression maxi. de fonctionnement 10 bar

Température du fluide -20 °C ... +130 °C

Maxi. température ambiante 40 °C

Hauteur d'alimentation minimale à 50 / 95 / 110°C

3/ 10/ 16 m

Caractéristiques moteur

Alimentation réseau

3~ 400 V / 50 Hz

Tolérance de tension admissible

±10

Vitesse de rotation max.

2800 1/min

Puissance nominale P2

1,1 kW

Puissance absorbée P1

1,57 kW

Intensité absorbée

3,13 A

Indice de protection

IP X4D

Classe d'isolation

H

Protection moteur

Optional SK 602N/622N t

Interférence émise

EN 61000-6-3

Résistance aux parasites

EN 61000-6-2

Passes-câbles à vis

2x13.5

Dimensions de raccordement

Raccord de tube côté aspiration

,

Raccord de tube côté refoulement

,

Longueur hors tout

340 mm

Matériaux

Corps de pompe

Fonte grise (EN-GJL-250)

Roue

Plastique (PP - 50 % GF)

Arbre de la pompe

Acier inoxydable (X46Cr13)

Palier

Total carbon

Informations de commande

Poids env.

46,5 kg

Numéro d'article

2165561

