

EMISSIONE TERMICA ELEMENTI **ELEGANCE** - NORMA EN 443/1/2
THERMAL EMISSION - EMISIÓN TÉRMICA - EMISSION THERMIQUE

Modello Model Modelo Modèle	Elem. N°	NORMA STANDARD EN 442/1/2 NORM – NORMA - NORME				Coeff. “n”	Contenuto Acqua Water contnt Conten. Agua Conten. Eau Lt.	CARATTERISTICHE DIMENSIONALI - DIMENSIONAL SPECIFICATIONS - DIMENSIONS - DIMENSIONES			
		Δt 60° K		Δt 50° K				Altezza Height Altura Hauteur H mm	Interasse Centre dist Dist.centro Entrax E mm	Largh. Width Ancho Larg. L mm	Profond. Depth Fondo Profond P mm
		Watt	Kcal/h*	Watt	Kcal/h*						
E. 300	1	104	89	82	70	1,289	0,27	378	300	80	85
E. 400	1	129	111	102	88	1,303	0,33	478	400	80	85
E. 500	1	154	132	121	104	1,318	0,36	578	500	80	85
E. 600	1	177	152	139	120	1,329	0,40	678	600	80	85
E. 700	1	199	171	156	134	1,334	0,46	778	700	80	85
E. 800	1	221	190	173	149	1,340	0,51	878	800	80	85

Rese termiche a Δt 50 K, norma EN 442/1/2, eseguite presso MRT del Politecnico di Milano. *I valori espressi in Kcal/h vengono dati a puro titolo indicativo.

Heat outputs tested to Δt 50 K, Standard EN 442/1/2 at the MRT Polytechnic institute of Milano. *Values expressed in Kcal/h are purely indicative.

Emission a Δt 50 K segun EN 442/1/2 efectuadas en laboratorio MRT Politécnico di Milano. *Los valores expresados en Kcal/h son dados de modo indicativo.

Puissance thermique pour Δt 50 K norme NF-EN 442/1/2 élaborée para le laboratoire MRT de l'Institut Polytechnique de Milan. *Les Valeurs exprimées an Kcal/h sont indiquées à simple titre d'information.

CALCOLO DELLA POTENZA TERMICA DIVERSA DA ΔT 50 K
CALCULATION OF THERMAL POWER OTHER THAN ΔT 50 K.
CÁLCULO DE LA POTENCIA TÉRMICA CUANDO ΔT NO ES IGUAL A 50 K.
CALCUL DE LA PUISSANCE THERMIQUE AUTRE QUE ΔT 50 K.

Prendere nel catalogo le seguenti caratteristiche date per un elemento: - Consult the catalogue for the following characteristics for one single element:
- Consulte en el catálogo las siguientes características, dadas para un elemento: - Prendre dans le catalogue les caractéristiques suivantes, données pour un élément :

P 50 : Potenza termica per Δt 50 K - Thermal power for Δt 50 K - Potencia térmica cuando Δt = 50 K - Puissance thermiques pour Δt 50 K

n : Pendenza della retta d'emissione - Ramp to the right of emission - Pendiente de la recta de emisión - Pente de la droite d'émission

P Δt : La potenza P, per un valore Δt qualsiasi si calcola nel modo seguente: - Power P, for any given value Δt calculated by: - La potencia P para un valor dado de Δt se calcula mediante: - Pente de la droite d'émissi se calcule par:

$$P_{\Delta t} = P_{50} \times \left(\frac{\Delta t}{50} \right)^n$$

Esempio: modello E.600, 1 elemento; a Δt 50 K la potenza termica è W. 139

La potenza termica a Δt 60 K sarà:

Example: model E.600, 1 element; at Δt 50 K the thermal power is W. 139

The thermal power at Δt 60 K will be:

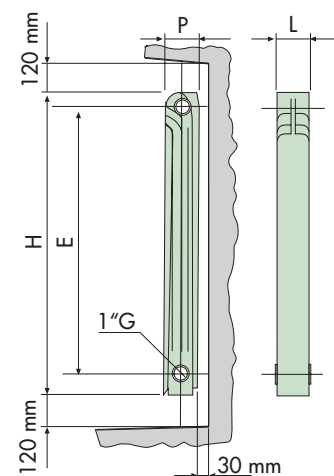
Ejemplo: modelo E.600, 1 elemento; cuando Δt = 50 K, la potencia térmica es de 139 W

Cuando Δt = 60 K, la potencia térmica será:

Exemple: model E.600, 1 element; à Δt 50 K la puissance thermique est W. 139

La puissance thermique a Δt 60 K sera:

$$P_{\Delta t} = P_{50} (139) \times \left(\frac{60}{50} \right)^{1,329} = W. 177$$



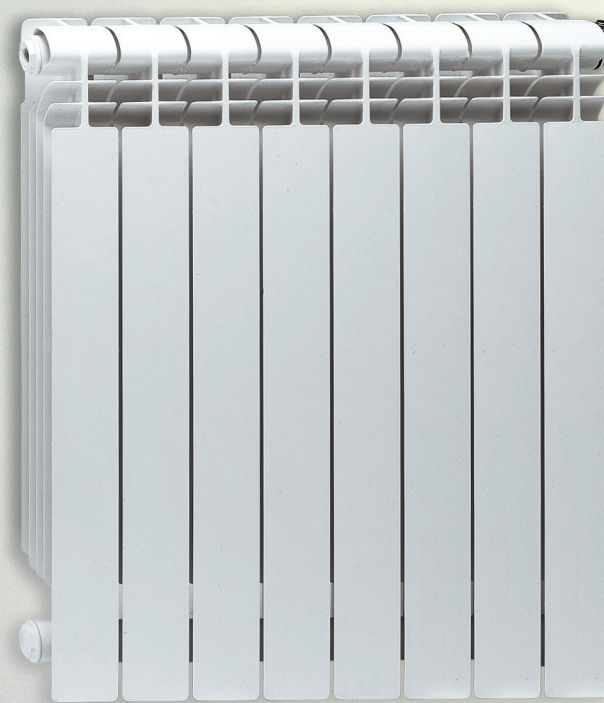
IPS
INDUSTRIE PASOTTI spa
sezione riscaldamento



Stabilimento: 25080 Prevalle (BS) Italia - Via Gardesana, 40 - Tel. +39 030 6804711 - Fax +39 030 603311 - e-mail: uffvend@industrie-pasotti.com
Sede: 25135 Brescia - Italia - Via della Musia, 97 - Tel. +39 030 3695711 - Fax +39 030 3695712 - e-mail: pasotti@industrie-pasotti.com
<http://www.industrie-pasotti.com>

MDP7 - Mod. ELEGANCE - 01/2008 - Copie N° 4,000 - Rev. 4

Elegance



r a d i a t o r i i n a l u m i n i o

Made in Italy

Elegance



I

	<p>ELEGANCE è un radiatore in lega d'alluminio pressofuso progettato con l'obiettivo di immettere sul mercato un elemento con elevate caratteristiche termiche e meccaniche. Linea architettonica moderna ed accattivante. Certificato secondo la norma EN 442/1/2.</p> <p>La rotondità della figura, l'assenza di spigoli vivi garantisce una sicurezza d'ambiente antinfortunistica.</p>
AFFIDABILITÀ	<p>La qualità e l'affidabilità sono garantite da un'esperienza settoriale più che trentennale confermata dalla certificazione aziendale del sistema qualità secondo la norma UNI EN ISO 9001–2000 da SGS Italia. Tutta la produzione, prima dell'imballaggio, viene sottoposto al collaudo di tenuta.</p> <p>La pressione d'esercizio è 16 bar.</p>
MATERIALI DI QUALITÀ	<p>Per la realizzazione dei radiatori Industrie Pasotti S.p.a utilizza materiali di qualità come la lega d'alluminio EN AC – 46100.</p> <p>La tenuta idraulica è affidabile in quanto si utilizzano guarnizioni ad alta resistenza termo-chimica.</p>
VERNICIATURA	<p>La finitura superficiale è fatta con verniciatura in anaforesi eseguita con impianti tecnologici d'avanguardia che prevedono doppia verniciatura con trattamento protettivo anti corrosione della camera passaggio acqua. Il colore di serie è il bianco.</p>
GARANZIA	<p>ELEGANCE è garantito 10 anni dalla messa in funzione se il radiatore è installato correttamente secondo le norme vigenti come la UNI-CTI 8065 e 8884.</p>

GB

	<p>ELEGANCE is a radiator in die-cast aluminium designed with the aim of putting on the market an element featuring high thermal and mechanical characteristics. Attractive modern styling. Certified according to Standard EN 442/1/2.</p> <p>The rounded shape and lack of sharp edges guarantee room accident-prevention safety.</p>
RELIABILITY	<p>Quality and reliability are guaranteed by over 30 years' experience in the sector and confirmed by company quality system certification according to Standard EN ISO 9001–2000 by SGS Italia. All production undergoes seal testing before packing.</p> <p>Working pressure is 16 bar.</p>
QUALITY MATERIALS	<p>Industrie Pasotti S.p.a. uses quality materials such as UNI EN AC – 46100 aluminium alloy for manufacturing the radiators.</p> <p>The seal is reliable thanks to the use of high thermal-chemical resistance gaskets.</p>
PAINTING	<p>The surface finish with anaphoresis painting is carried out using high-tech systems that provide for double coating with anticorrosive protection treatment of the water passage chamber.</p> <p>The standard colour is white.</p>
WARRANTY	<p>ELEGANCE is guaranteed for 10 years from starting, if the radiator is correctly installed in compliance with current standards such as UNI-CTI 8065 and 8884.</p>

E

	<p>ELEGANCE es un radiador de aleación de aluminio fundido a presión, de altas prestaciones térmicas y mecánicas. Línea arquitectónica moderna y cautivante. Certificado según la norma EN 442/1/2.</p> <p>Su forma redondeada, libre de aristas filosas, garantiza seguridad contra accidentes.</p>
FIABILIDAD	<p>La calidad y la fiabilidad están aseguradas por más de treinta años de experiencia en el sector y confirmadas por la certificación del sistema de calidad de la empresa según la norma EN ISO 9001–2000 emitida por SGS Italia. Antes del embalaje, toda la producción se somete a pruebas de estanqueidad.</p> <p>La presión de funcionamiento es 16 bar.</p>
MATERIALES DE CALIDAD	<p>Para fabricar sus radiadores, Industrie Pasotti S.p.a utiliza materiales de calidad como aleación de aluminio UNI EN AC – 46100.</p> <p>La estanqueidad hidráulica está garantizada por juntas de alta resistencia termoquímica.</p>
PINTURA	<p>El acabado superficial se realiza por anaforesis con equipos tecnológicos de vanguardia que aplican dos manos de pintura con tratamiento de protección anticorrosión en la cámara por donde pasa el agua.</p> <p>El color de serie es blanco.</p>
GARANTÍA	<p>ELEGANCE tiene 10 años de garantía desde la puesta en funcionamiento siempre que el radiador esté instalado correctamente según las normas vigentes, como UNI-CTI 8065 y 8884.</p>

F

	<p>ELEGANCE est un radiateur en alliage d'aluminium coulé sous pression conçu avec l'objectif de lancer sur le marché un émetteur offrant des performances thermiques et mécaniques élevées. Son graphisme a été revu dans un souci non seulement de modernité mais aussi d'intégration parfaite au décor. ELEGANCE est un produit certifié conformément à la norme EN 442/1/2.</p> <p>La rondeur de ses lignes et l'absence d'angles vifs participent à la sécurité contre tout risque d'accident.</p>
FIABILITÉ	<p>La qualité et la fiabilité sont garanties par l'expérience de plus de 30 ans de SGS Italia dans ce secteur : une maîtrise du métier attestée par l'obtention de la certification de son système qualité selon la norme EN ISO 9001–2000. Avant d'être emballés, tous les émetteurs sont soumis à l'épreuve de la pression hydraulique.</p> <p>La pression de service est de 16 bars.</p>
MATÉRIAUX DE QUALITÉ	<p>Pour la fabrication des radiateurs, Industrie Pasotti S.p.a utilise des matériaux de qualité comme l'alliage d'aluminium UNI EN AC – 46100. La tenue à la pression hydraulique est assurée par le montage de joints à haute résistance thermochimique.</p>
PEINTURE	<p>La finition superficielle est réalisée par bain anaphorèse dans des installations technologiques d'avant-garde qui prévoient une double peinture avec traitement de protection anticorrosion de la chambre de passage de l'eau.</p> <p>Le blanc a été choisi comme coloris de base.</p>
GARANTIE	<p>ELEGANCE est garanti 10 (dix) ans à compter de la mise en service si le radiateur est correctement installé conformément aux normes en vigueur, comme par exemple, UNI-CTI 8065 et 8884.</p>