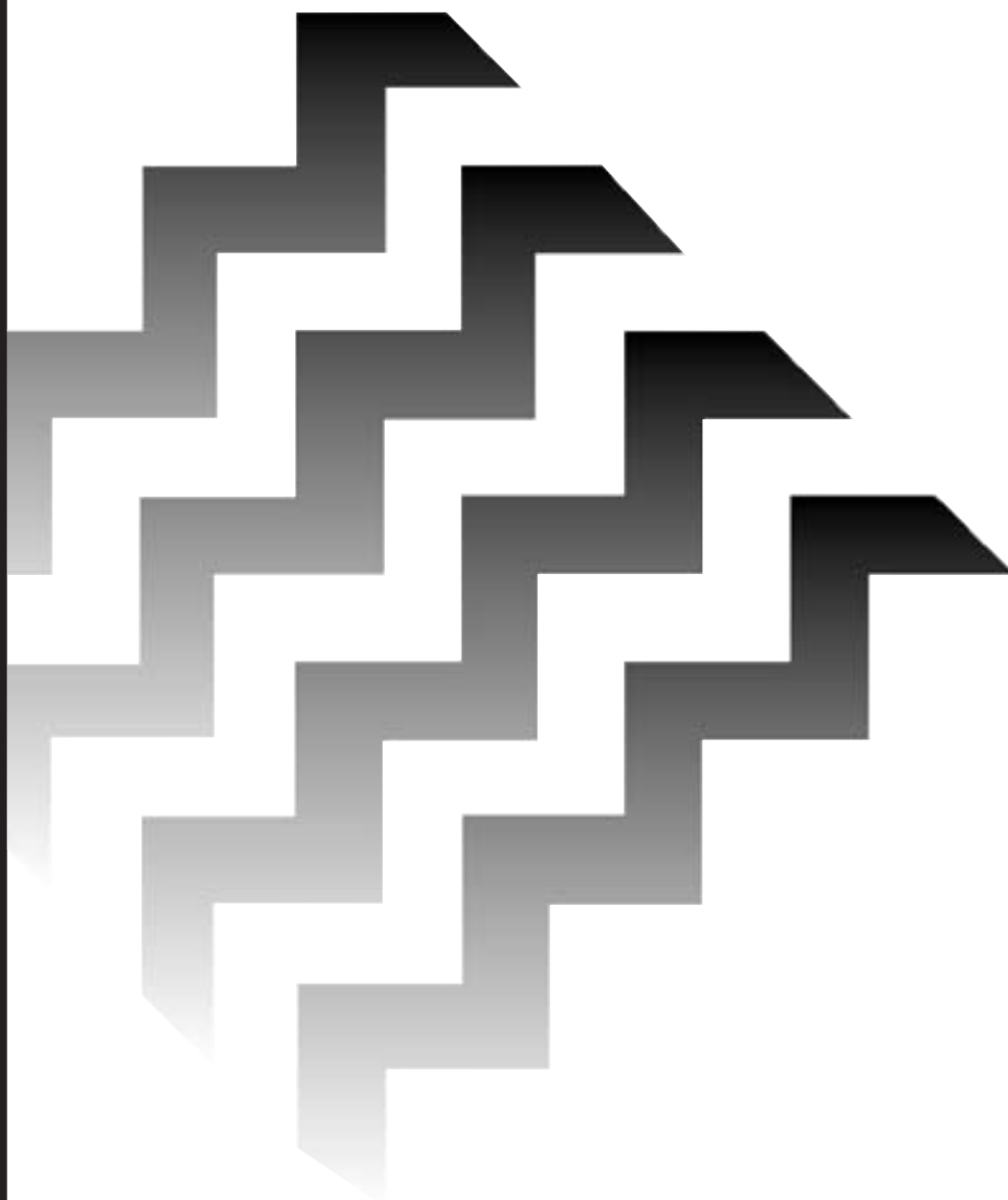


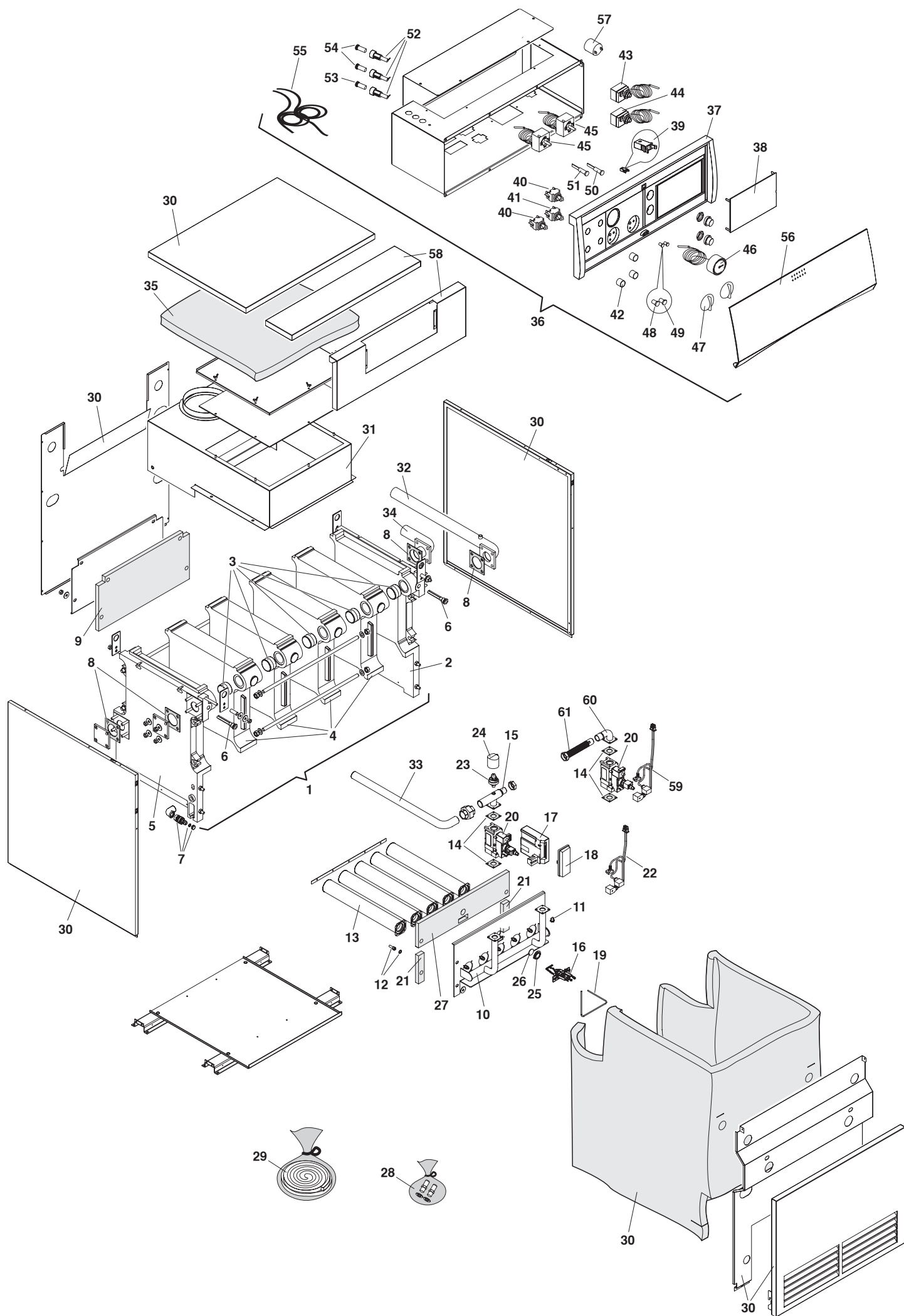
**CALDAIE A BASAMENTO**

# **LISTA COMPONENTI CALDAIE**

## **Serie**

# **Novella MAXIMA**





## Modello caldaia

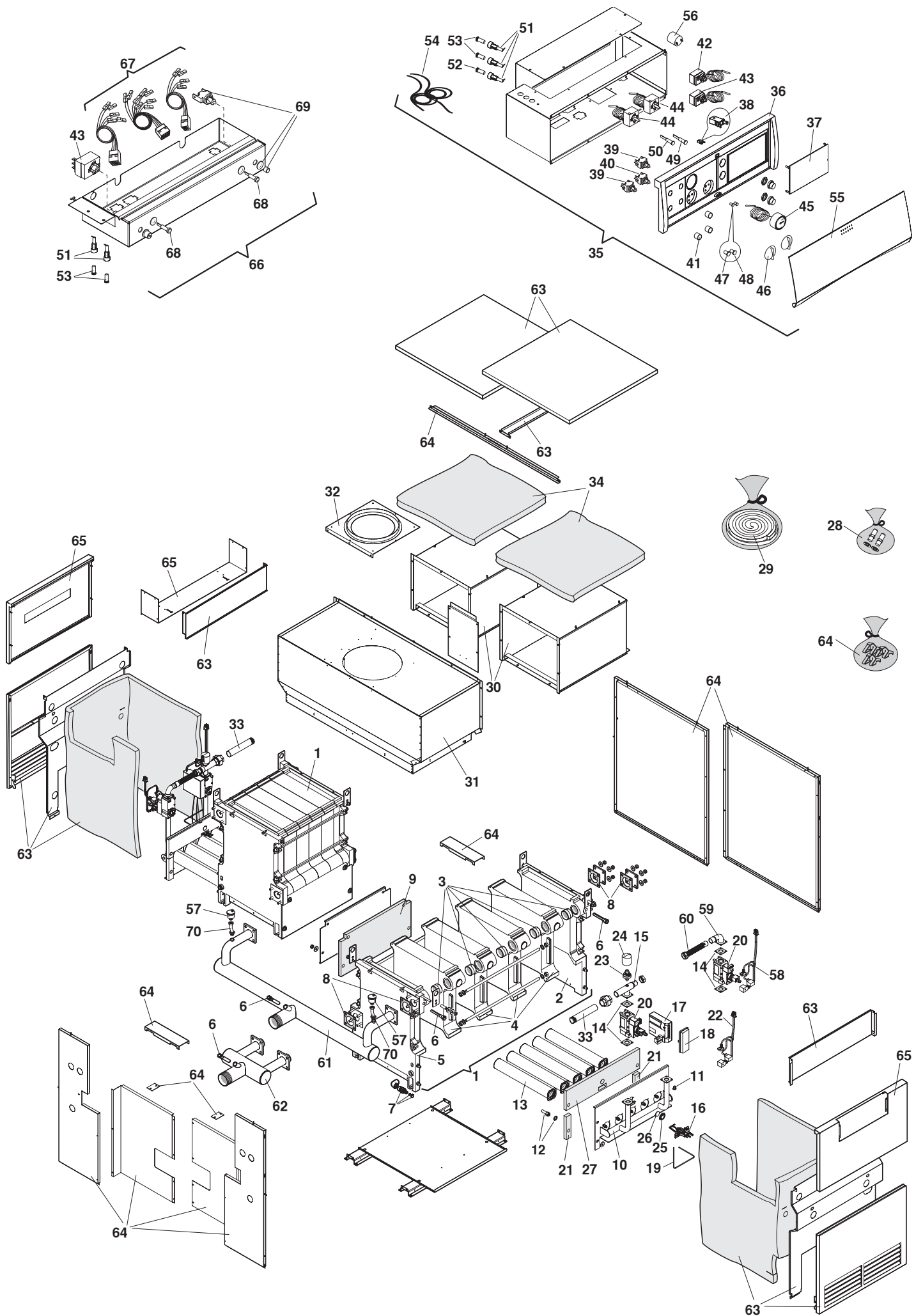
## NOVELLA MAXIMA 53-140 RAI

| RIF. | DESCRIZIONE                       | 1101053 | 1101063 | 1101073 | 1101083 | 1101093 | 1101103 |
|------|-----------------------------------|---------|---------|---------|---------|---------|---------|
| 1    | Scambiatore in ghisa              | R105756 | R105757 | R105758 | R105759 | R105760 | R105761 |
| 2    | Elemento destro                   |         |         | R105762 |         |         |         |
| 3    | Bicono                            |         |         | R100875 |         |         |         |
| 4    | Elemento intermedio               |         |         | R105763 |         |         |         |
| 5    | Elemento sinistro                 |         |         | R105835 |         |         |         |
| 6    | Pozzetto                          |         |         | R105743 |         |         |         |
| 7    | Rubinetto scarico                 |         |         | R100004 |         |         |         |
| 8    | Guarnizione flangia               |         |         | R105764 |         |         |         |
| 9    | Isolamento paratia posteriore     | R105765 | R105766 | R105767 | R105768 | R105769 | R105770 |
| 10   | Collettore gas                    | R105771 | R105772 | R105773 | R105774 | R105775 | R105776 |
| 11   | Presa pressione                   |         |         | R100765 |         |         |         |
| 12   | Kit trasformazione metano         | R105777 | R105778 | R105779 | R105780 | R105781 | R105782 |
| 13   | Bruciatore                        |         |         | R105783 |         |         |         |
| 14   | Guarnizione valvola gas           |         |         | R105784 |         |         |         |
| 15   | Tubo prima valvola                |         |         | R105785 |         |         |         |
| 16   | Bruciatore pilota                 |         |         | R105786 |         |         |         |
| 17   | Unita' controllo fiamma           |         |         | R105787 |         |         |         |
| 18   | Coperchio unita' controllo fiamma |         |         | R105788 |         |         |         |
| 19   | Tubetto rame per pilota piegato   |         |         | R105789 |         |         |         |
| 20   | Valvola gas                       |         |         | R105790 |         |         |         |
| 21   | Isolamento laterale collettore    |         |         | R105791 |         |         |         |
| 22   | Cablaggio centralina-valvola gas  |         |         | R105792 |         |         |         |
| 23   | Pressostato gas                   |         |         | R100527 |         |         |         |
| 24   | Coperchio pressostato             |         |         | R102015 |         |         |         |
| 25   | Fermavetro                        |         |         | R102026 |         |         |         |
| 26   | Vetro per spioncino               |         |         | R103992 |         |         |         |
| 27   | Isolamento collettore gas         | R105793 | R105794 | R105795 | R105796 | R105797 | R105798 |
| 28   | Kit trasformazione gpl            | R105799 | R105800 | R105801 | R105802 | R105803 | R105804 |
| 29   | Kit mastice                       |         |         | R105805 |         |         |         |
| 30   | Mantellatura completa             | R105806 | R105807 | R105808 | R105809 | R105810 | R105811 |
| 31   | Cappa fumi                        | R105812 | R105813 | R105814 | R105815 | R105816 | R105817 |
| 32   | Tubo mandata                      |         |         | R105818 |         |         |         |
| 33   | Tubo entrata gas                  |         |         | R105819 |         |         |         |
| 34   | Tubo ritorno                      | R105820 | R105820 | R105820 | R105821 | R105822 | R105823 |
| 35   | Isolamento superiore              | R105824 | R105825 | R105826 | R105827 | R105828 | R105959 |
| 36   | Quadro elettrico completo         |         |         | R105829 |         |         |         |
| 37   | Pannello portastrumenti           |         |         | R103342 |         |         |         |
| 38   | Tappo foro termoregolazione       |         |         | R102256 |         |         |         |
| 39   | Chiusura push-push                |         |         | R102254 |         |         |         |
| 40   | Interruttore bipolare             |         |         | 20721   |         |         |         |
| 41   | Pulsante unipolare                |         |         | R100501 |         |         |         |
| 42   | Tasto bianco                      |         |         | R102262 |         |         |         |
| 43   | Termostato sicurezza fumi         |         |         | R100553 |         |         |         |
| 44   | Termostato sicurezza              |         |         | 24020   |         |         |         |
| 45   | Termostato regolazione            |         |         | R103261 |         |         |         |
| 46   | Termometro                        |         |         | R102322 |         |         |         |
| 47   | Manopola                          |         |         | R102259 |         |         |         |
| 48   | Gemma verde                       |         |         | 23604   |         |         |         |
| 49   | Gemma rossa                       |         |         | 23603   |         |         |         |
| 50   | Lampada fluoro                    |         |         | 20378   |         |         |         |

Modello caldaia

NOVELLA MAXIMA 53-140 RAI

| RIF. | DESCRIZIONE                     | 1101053 | 1101063 | 1101073 | 1101083 | 1101093 | 1101103 |
|------|---------------------------------|---------|---------|---------|---------|---------|---------|
| 51   | Lampada normale                 |         |         | 20377   |         |         |         |
| 52   | Portafusibile                   |         |         | 20979   |         |         |         |
| 53   | Fusibile 5x20 6,3 a - t         |         |         | 21240   |         |         |         |
| 54   | Fusibile 5x20 500 ma-t          |         |         | R105830 |         |         |         |
| 55   | Cablaggio quadro elettrico      |         |         | R105831 |         |         |         |
| 56   | Porta pannello quadro elettrico |         |         | R102695 |         |         |         |
| 57   | Filtro di rete                  |         |         | R105721 |         |         |         |
| 58   | Tamponamento completo           | R105832 | R105836 | R105837 | R105838 | R105839 | R105840 |
| 59   | Cablaggio valvola gas           | -----   | -----   | R105833 | R105833 | R105833 | R105833 |
| 60   | Tubo seconda valvola            | -----   | -----   | R105834 | R105834 | R105834 | R105834 |
| 61   | Giunto di dilatazione           | -----   | -----   | R105841 | R105841 | R105841 | R105841 |



## Modello caldaia

## NOVELLA MAXIMA 174-279 RAI

| RIF. | DESCRIZIONE                       | 1101113 | 1101123 | 1101133 | 1101143 |
|------|-----------------------------------|---------|---------|---------|---------|
| 1    | Scambiatore in ghisa              | R105758 | R105759 | R105760 | R105761 |
| 2    | Elemento destro                   |         | R105762 |         |         |
| 3    | Bicono                            |         | R100875 |         |         |
| 4    | Elemento intermedio               |         | R105763 |         |         |
| 5    | Elemento sinistro                 |         | R105835 |         |         |
| 6    | Pozzetto                          |         | R105743 |         |         |
| 7    | Rubinetto scarico                 |         | R100004 |         |         |
| 8    | Guarnizione flangia               |         | R105764 |         |         |
| 9    | Isolamento paratia posteriore     | R105767 | R105768 | R105769 | R105770 |
| 10   | Collettore gas                    | R105773 | R105774 | R105775 | R105776 |
| 11   | Presa pressione                   |         | R100765 |         |         |
| 12   | Kit trasformazione metano         | R105779 | R105780 | R105781 | R105782 |
| 13   | Bruciatore                        |         | R105783 |         |         |
| 14   | Guarnizione valvola gas           |         | R105784 |         |         |
| 15   | Tubo prima valvola                |         | R105785 |         |         |
| 16   | Bruciatore pilota                 |         | R105786 |         |         |
| 17   | Unita' controllo fiamma           |         | R105787 |         |         |
| 18   | Coperchio unita' controllo fiamma |         | R105788 |         |         |
| 19   | Tubetto rame per pilota piegato   |         | R105789 |         |         |
| 20   | Valvola gas                       |         | R105790 |         |         |
| 21   | Isolamento laterale collettore    |         | R105791 |         |         |
| 22   | Cablaggio centralina-valvola gas  |         | R105792 |         |         |
| 23   | Pressostato gas                   |         | R100527 |         |         |
| 24   | Coperchio pressostato             |         | R102015 |         |         |
| 25   | Fermavetro                        |         | R102026 |         |         |
| 26   | Vetro per spioncino               |         | R103992 |         |         |
| 27   | Isolamento collettore gas         | R105795 | R105796 | R105797 | R105798 |
| 28   | Kit trasformazione gpl            | R105801 | R105802 | R105803 | R105804 |
| 29   | Kit mastice                       |         | R105805 |         |         |
| 30   | Cappa fumi                        | R106022 | R106033 | R106041 | R106049 |
| 31   | Cappa fumi posteriore             |         | R106020 |         |         |
| 32   | Collarino fumi                    | R106025 | R106036 | R106044 | R106158 |
| 33   | Tubo entrata gas                  | R106024 | R106035 | R106043 | R106051 |
| 34   | Isolamento superiore              | R106023 | R106034 | R106042 | R106050 |
| 35   | Quadro elettrico completo         |         | R105829 |         |         |
| 36   | Pannello portastrumenti           |         | R103342 |         |         |
| 37   | Tappo foro termoregolazione       |         | R102256 |         |         |
| 38   | Chiusura push-push                |         | R102254 |         |         |
| 39   | Interruttore bipolare             |         | 20721   |         |         |
| 40   | Pulsante unipolare                |         | R100501 |         |         |
| 41   | Tasto bianco                      |         | R102262 |         |         |
| 42   | Termostato sicurezza fumi         |         | R100553 |         |         |
| 43   | Termostato sicurezza              |         | 24020   |         |         |
| 44   | Termostato regolazione            |         | R103261 |         |         |
| 45   | Termometro                        |         | R102322 |         |         |
| 46   | Manopola                          |         | R102259 |         |         |
| 47   | Gemma verde                       |         | 23604   |         |         |
| 48   | Gemma rossa                       |         | 23603   |         |         |
| 49   | Lampada fluoro                    |         | 20378   |         |         |
| 50   | Lampada normale                   |         | 20377   |         |         |
| 51   | Portafusibile                     |         | 20979   |         |         |
| 52   | Fusibile 5x20 6,3 a - t           |         | 21240   |         |         |
| 53   | Fusibile 5x20 500 ma-t            |         | R105830 |         |         |
| 54   | Cablaggio quadro elettrico        |         | R105831 |         |         |
| 55   | Porta pannello quadro elettrico   |         | R102695 |         |         |

**Modello caldaia****NOVELLA MAXIMA 174-279 RAI**

| RIF. | DESCRIZIONE                  | 1101113 | 1101123 | 1101133 | 1101143 |
|------|------------------------------|---------|---------|---------|---------|
| 56   | Filtro di rete               |         |         | R105721 |         |
| 57   | Valvola di sfiato automatico |         |         | R103089 |         |
| 58   | Cablaggio valvola gas        |         |         | R106031 |         |
| 59   | Tubo seconda valvola         |         |         | R105834 |         |
| 60   | Giunto di dilatazione        |         |         | R105841 |         |
| 61   | Collettore di mandata        |         |         | R106021 |         |
| 62   | Collettore di ritorno        | R106026 | R106037 | R106045 | R106052 |
| 63   | Mantellatura specifica       | R106018 | R106032 | R106040 | R106048 |
| 64   | Mantellatura generale        |         |         | R106019 |         |
| 65   | Tamponamento completo        | R106154 | R106155 | R106156 | R106157 |
| 66   | Quadro elettrico secondario  |         |         | R106029 |         |
| 67   | Cablaggio quadro elettrico   |         |         | R106030 |         |
| 68   | Lampada rossa                |         |         | R100467 |         |
| 69   | Pulsante unipolare           |         |         | R105890 |         |
| 70   | Tubo valvola di sfiato       |         |         | R106387 |         |



Via Risorgimento, 13 - 23900 Lecco (LC)  
Tel. 199.13.31.31 - Fax 0341-368.071

E-Mail: [beretta@berettacaldaie.it](mailto:beretta@berettacaldaie.it) - E-Mail assistenza: [sat@berettacaldaie.it](mailto:sat@berettacaldaie.it)

La nostra azienda, nella costante azione di miglioramento dei prodotti, si riserva la possibilità di modificare i dati espressi in questa documentazione in qualsiasi momento e senza preavviso. La presente documentazione è di supporto informativo e non considerabile come contratto nei confronti di terzi.